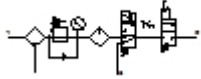


FRCS-3/4-D-DI-MAXI-KE Wartungsgeräte-Kombination

Merkmal	Wert
Baugröße	Maxi
Baureihe	D
Betätigungssicherung	Drehknopf mit integriertem Schloss
Einbaulage	senkrecht +/- 5°
Filterfeinheit	40 µm
Kondensat-Ablass	manuell drehend
Konstruktiver Aufbau	Einschaltventil Filterregler mit Manometer Proportional-Standardnebelöler Sicherheitseinschaltventil
Max. Kondensatmenge	43 cm ³
Schalenschutz	Metallschutzkorb
Druckanzeige	mit Manometer
Druckregelbereich	2,5 - 12 bar
Eingangsdruk 1	3,5 - 16 bar
Normalnennndurchfluss	6.000 l/min
Betriebsmedium	Druckluft
Mediumtemperatur	-10 - 60 °C
Umgebungstemperatur	-10 - 60 °C
Produktgewicht	4.640 g
Befestigungsart	wahlweise: Leitungseinbau mit Zubehör
Pneumatischer Anschluss 1	G3/4
Pneumatischer Anschluss 2	G3/4
Werkstoff-Information Gehäuse	Zink-Druckguss



FRCS-3/4-D-DI-MAXI-KE

Wartungsgeräte-Kombination

Merkmal	Wert
Werkstoff-Information Schale	PC