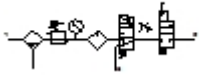


## FRCS-3/4-D-MAXI-KE-A

### Wartungsgeräte-Kombination

| Merkmal                   | Wert  |
|---------------------------|---|
| Baugröße                  | Maxi  |
| Baureihe                  | D   |
| Betätigungssicherung      | Drehknopf mit integriertem Schloss  |
| Einbaulage                | senkrecht +/- 5°  |
| Filterfeinheit            | 40 µm   |
| Kondensat-Ablass          | vollautomatisch   |
| Konstruktiver Aufbau      | Einschaltventil<br>Filterregler mit Manometer<br>Proportional-Standardnebelöler<br>Sicherheitseinschaltventil |
| Max. Kondensatmenge       | 80 cm <sup>3</sup>  |
| Schalenschutz             | Metallschutzkorb  |
| Druckanzeige              | mit Manometer   |
| Druckregelbereich         | 2,5 - 12 bar  |
| Eingangsdruck 1           | 3,5 - 12 bar  |
| Max. Druckhysterese       | 0,3 bar   |
| Normalnenndurchfluss      | 3.800 l/min   |
| Betriebsmedium            | Druckluft   |
| Mediumstemperatur         | -10 - 60 °C   |
| Umgebungstemperatur       | -10 - 60 °C   |
| Produktgewicht            | 4.300 g   |
| Befestigungsart           | wahlweise:<br>Leitungseinbau<br>mit Zubehör   |
| Pneumatischer Anschluss 1 | G3/4  |
| Pneumatischer Anschluss 2 | G3/4  |



## FRCS-3/4-D-MAXI-KE-A

### Wartungsgeräte-Kombination

| Merkmal                       | Wert                          |
|-------------------------------|-------------------------------|
| Werkstoff-Hinweis             | LABS-haltige Stoffe enthalten |
| Werkstoff-Information Gehäuse | Zink-Druckguss                |
| Werkstoff-Information Schale  | PC                            |