

# Wartungseinheit LFRS-1/4-D-MINI-KA

Teilenummer: 195022

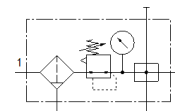
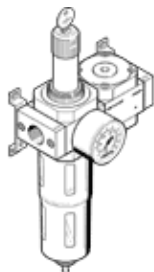
Classic - nicht für Neukonstruktionen verwenden

mit abschließbarem Regelkopf und Manometer, für Nenndruck 12 bar, für ungeölte Luft.

Moderne Alternativen finden Sie durch Eingabe der ersten vier Stellen des Typencodes in das Suchfeld.

Auslauftyp. Lieferbar bis 2022. Alternativprodukt siehe Support Portal.

FESTO



## Datenblatt

| Merkmal                            | Wert  |
|------------------------------------|---|
| Baugröße                           | Mini  |
| Baureihe                           | D   |
| Betätigungssicherung               | Drehknopf mit integriertem Schloss                    |
| Einbaulage                         | senkrecht +/- 5°                                      |
| Filterfeinheit                     | 40 µm   |
| Kondensatablass                    | manuell drehend                                       |
| Konstruktiver Aufbau               | Abzweigmodul<br>Filterregler mit Manometer            |
| Max. Kondensatmenge                | 22 cm <sup>3</sup>                                    |
| Schalenschutz                      | Metallschutzkorb                                      |
| Druckanzeige                       | mit Manometer   |
| Betriebsdruck                      | 1 ... 16 bar  |
| Druckregelbereich                  | 0,5 ... 12 bar  |
| Max. Druckhysterese                | 0,15 bar  |
| Normalnenndurchfluss               | 1.140 l/min   |
| Betriebsmedium                     | Druckluft nach ISO8573-1:2010 [-:-:-]<br>Inerte Gase  |
| Korrosionsbeständigkeitsklasse KBK | 2 - mäßige Korrosionsbeanspruchung                    |
| Luftreinheitsklasse am Ausgang     | Druckluft nach ISO 8573-1:2010 [7:8:4]<br>Inerte Gase |
| Mediumtemperatur                   | -10 ... 60 °C   |
| Umgebungstemperatur                | -10 ... 60 °C   |
| Produktgewicht                     | 900 g   |
| Befestigungsart                    | Leitungseinbau<br>mit Zubehör<br>wahlweise:           |
| Pneumatischer Anschluss 1          | G1/4  |
| Pneumatischer Anschluss 2          | G1/4  |
| Werkstoff Gehäuse                  | Zink-Druckguss  |
| Werkstoff Schale                   | PC  |