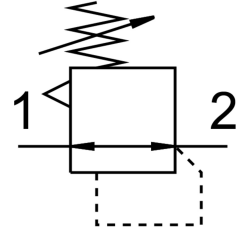


Druckregelventil LRBS-D-O-MIDI

Teilenummer: 194686

FESTO



Datenblatt

Merkmal	Wert
Baugröße	Midi
Baureihe	D
Betätigungssicherung	Drehknopf mit integriertem Schloss
Einbaulage	beliebig
Konstruktiver Aufbau	direktgesteuertes Membranregelventil mit durchgehender Druckversorgung
Reglerfunktion	Ausgangsdruck konstant mit Vordruckkompensation mit Sekundärentlüftung
Druckanzeige	G1/4 vorbereitet
Betriebsdruck	1 bar...16 bar
Druckregelbereich	0.5 bar...12 bar
Max. Druckhysterese	0.2 bar
Normalnennendurchfluss	3800 l/min
Betriebsmedium	Druckluft nach ISO 8573-1:2010 [7:4:4] Inerte Gase
LABS-Konformität	VDMA24364-B1/B2-L
Luftreinheitsklasse am Ausgang	Druckluft nach ISO 8573-1:2010 [7:4:4] Inerte Gase
Mediumstemperatur	-10 °C...60 °C
Umgebungstemperatur	-10 °C...60 °C
Produktgewicht	940 g
Befestigungsart	Leitungseinbau mit Zubehör
Pneumatischer Anschluss 1	Anschlussplatte
Pneumatischer Anschluss 2	G3/8
Werkstoff-Hinweis	RoHS konform
Werkstoff Anschlussplatte	Zink-Druckguss
Werkstoff Bedienteil	Aluminium
Werkstoff Dichtungen	NBR
Werkstoff Gehäuse	Zink-Druckguss