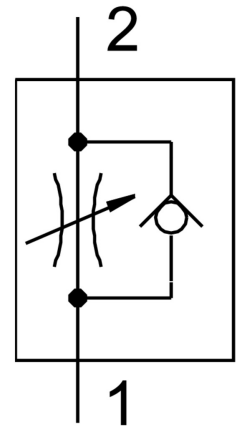


# Drossel-Rückschlagventil GR-QS-8

Teilenummer: 193970

FESTO



## Datenblatt

Merkmal	Wert
Ventilfunktion	Drossel-Rückschlagfunktion
Pneumatischer Anschluss 1	QS-8
Pneumatischer Anschluss 2	QS-8
Einstellelement	Rändelschraube
Befestigungsart	wahlweise: Fronttafeleinbau mit Durchgangsbohrung mit Zubehör
Normalnenndurchfluss in Drosselrichtung	265 l/min
Normalnenndurchfluss in Rückschlagrichtung	500 l/min
Betriebsdruck	0.2 bar...10 bar
Umgebungstemperatur	-10 °C...60 °C
Werkstoff Gehäuse	PA-verstärkt
Explosionsschutz	Hinweis in der Bescheinigung beachten Zone 1 (ATEX) Zone 2 (ATEX) Zone 21 (ATEX) Zone 22 (ATEX)
Einbaulage	beliebig
Betriebsmedium	Druckluft nach ISO 8573-1:2010 [7:4:4]
Hinweis zum Betriebs-/Steuermedium	Geölter Betrieb möglich (im weiteren Betrieb erforderlich)
LABS-Konformität	VDMA24364-B1/B2-L
Mediumstemperatur	-10 °C...60 °C
Produktgewicht	23 g
Werkstoff-Hinweis	RoHS konform
Werkstoff Dichtungen	NBR

<b>Merkmal</b>	<b>Wert</b>
Werkstoff Lösering	POM
Werkstoff Rändelkopf	PA-verstärkt
Werkstoff Regulierschraube	hochlegierter Stahl