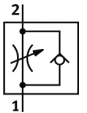
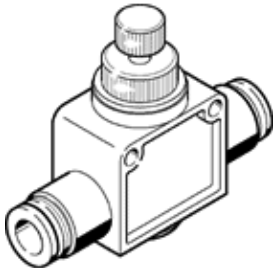


# Drossel-Rückschlagventil GR-QS-3/8

Teilenummer: 192755

FESTO

Einstellbare Durchflussmenge in einer Durchflussrichtung.  
Dieses Produkt ist nur über die Festo Gesellschaft USA erhältlich.  
Auslauftyp. Lieferbar bis 2011.



## Datenblatt

Merkmal	Wert
Ventilfunktion	Drossel-Rückschlagfunktion
Pneumatischer Anschluss 1	QS-3/8
Pneumatischer Anschluss 2	QS-3/8
Einstellelement	Rändelschraube
Befestigungsart	wahlweise: mit Durchgangsbohrung Leitungseinbau
Normalnennndurchfluss in Drosselrichtung	438 l/min
Normalnennndurchfluss in Rückschlagrichtung	272 l/min
Betriebsdruck	1 ... 9 bar
Umgebungstemperatur	0 ... 60 °C
Werkstoffinformation Gehäuse	PBT-verstärkt
Betriebsmedium	gefilterte, nicht geölte Druckluft gefilterte, geölte Druckluft
Einbaulage	beliebig
Mediumstemperatur	0 ... 60 °C
Produktgewicht	68,5 g
Werkstoffinformation Lösering	POM
Werkstoffinformation Regulierschraube	Messing vernickelt