

# Wartungseinheit FRC-1/2-D-7-O-MIDI-A

Teilenummer: 192645

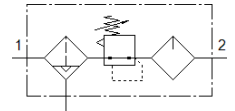
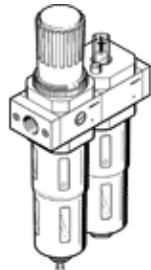
Classic - nicht für Neukonstruktionen verwenden

FESTO

Filter-Druck-Regelventil-Öler-Kombination, maximaler Ausgangsdruck 7 bar, 40 µm-Filter, mit Metallschutzkorb.

Mit automatischem Kondensatablass. Ohne Manometer.

Moderne Alternativen finden Sie durch Eingabe der ersten vier Stellen des Typencodes in das Suchfeld.



## Datenblatt

| Merkmal                                | Wert  |
|--|---|
| Baugröße                               | Midi  |
| Baureihe                               | D   |
| Betätigungssicherung                   | Drehknopf mit Arretierung                                     |
| Einbaulage                             | senkrecht +/- 5°  |
| Kondensatablass                        | vollautomatisch   |
| Konstruktiver Aufbau                   | Filterregler ohne Manometer<br>Proportional-Standardnebelöler |
| Max. Kondensatmenge                    | 43 cm <sup>3</sup>  |
| Filterfeinheit                         | 40 µm   |
| Schalenschutz                          | Metallschutzkorb  |
| Druckanzeige                           | G1/4 vorbereitet  |
| Betriebsdruck                          | 2 ... 12 bar  |
| Druckregelbereich                      | 0,5 ... 7 bar   |
| Max. Druckhysterese                    | 0,2 bar   |
| Normalnenndurchfluss                   | 2.800 l/min   |
| Betriebsmedium                         | Druckluft nach ISO 8573-1:2010 [7:9:-]<br>Inerte Gase         |
| Hinweis zum Betriebs- und Steuermedium | Geölter Betrieb möglich (im weiteren Betrieb erforderlich)    |
| LABS-Konformität                       | VDMA24364-B1/B2-L   |
| Luftreinheitsklasse am Ausgang         | Druckluft nach ISO 8573-1:2010 [7:8:-]<br>Inerte Gase         |
| Mediumstemperatur                      | -10 ... 60 °C   |
| Umgebungstemperatur                    | -10 ... 60 °C   |
| Produktgewicht                         | 1.440 g   |
| Befestigungsart                        | Leitungseinbau<br>mit Zubehör                                 |
| Pneumatischer Anschluss 1              | G1/2  |
| Pneumatischer Anschluss 2              | G1/2  |
| Werkstoffhinweis                       | RoHS konform  |
| Werkstoff Gehäuse                      | Zink-Druckguss  |
| Werkstoff Schale                       | PC  |