

# Filter-Regelventil LFR-1/2-D-5M-O-MAXI-A

Teilenummer: 192627

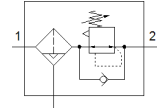
Classic - nicht für Neukonstruktionen verwenden

mit Metallschutzkorb, ohne Manometer, Filterfeinheit 5 µm.

Mit automatischem Kondensatablass.

Moderne Alternativen finden Sie durch Eingabe der ersten vier Stellen des Typencodes in das Suchfeld.

FESTO



## Datenblatt

Merkmal	Wert
Baugröße	Maxi
Baureihe	D
Betätigungssicherung	Drehknopf mit Arretierung
Einbaulage	senkrecht +/- 5°
Filterfeinheit	5 µm
Kondensatablass	vollautomatisch
Konstruktiver Aufbau	Filterregler ohne Manometer
Max. Kondensatmenge	80 cm <sup>3</sup>
Schalenschutz	Metallschutzkorb
Druckanzeige	G1/4 vorbereitet
Betriebsdruck	2 ... 12 bar
Druckregelbereich	0,5 ... 12 bar
Max. Druckhysterese	0,4 bar
Normalnenndurchfluss	7.500 l/min
Betriebsmedium	Druckluft nach ISO 8573-1:2010 [7:9:-] Inerte Gase
Hinweis zum Betriebs- und Steuermedium	Geölter Betrieb möglich (im weiteren Betrieb erforderlich)
Korrosionsbeständigkeitsklasse KBK	2 - mäßige Korrosionsbeanspruchung
LABS-Konformität	VDMA24364-B1/B2-L
Lagertemperatur	-10 ... 60 °C
Luftreinheitsklasse am Ausgang	Druckluft nach ISO 8573-1:2010 [6:8:4] Inerte Gase
Mediumstemperatur	5 ... 60 °C
Umgebungstemperatur	5 ... 60 °C
Produktgewicht	1.370 g
Befestigungsart	Leitungseinbau mit Zubehör wahlweise:
Pneumatischer Anschluss 1	G1/2
Pneumatischer Anschluss 2	G1/2
Werkstoffhinweis	RoHS konform
Werkstoff Gehäuse	Zink-Druckguss
Werkstoff Schale	PC