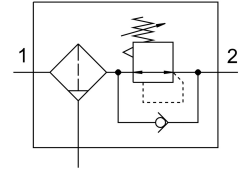


# Filter-Regelventil LFR-3/4-D-5M-O-MAXI

Teilenummer: 192618

FESTO



## Datenblatt

| Merkmal                            | Wert   |
|------------------------------------|--|
| Baugröße                           | Maxi   |
| Baureihe                           | D  |
| Betätigungssicherung               | Drehknopf mit Arretierung                                  |
| Einbaulage                         | senkrecht +/- 5°   |
| Filterfeinheit                     | 5 µm   |
| Kondensatablass                    | manuell drehend  |
| Konstruktiver Aufbau               | Filterregler ohne Manometer                                |
| Max. Kondensatmenge                | 80 cm <sup>3</sup>   |
| Schalenschutz                      | Metallschutzkorb   |
| Druckanzeige                       | G1/4 vorbereitet   |
| Betriebsdruck                      | 1 bar...16 bar   |
| Druckregelbereich                  | 0.5 bar...12 bar   |
| Max. Druckhysterese                | 0.4 bar  |
| Normalnenndurchfluss               | 7600 l/min   |
| Betriebsmedium                     | Druckluft nach ISO 8573-1:2010 [-:9:-]<br>Inerte Gase      |
| Hinweis zum Betriebs-/Steuermedium | Geölter Betrieb möglich (im weiteren Betrieb erforderlich) |
| Korrosionsbeständigkeitsklasse KBK | 2 - mäßige Korrosionsbeanspruchung                         |
| LABS-Konformität                   | VDMA24364-B1/B2-L  |
| Lagertemperatur                    | -10 °C...60 °C   |
| Luftreinheitsklasse am Ausgang     | Druckluft nach ISO 8573-1:2010 [6:8:4]<br>Inerte Gase      |
| Mediumstemperatur                  | -10 °C...60 °C   |
| Umgebungstemperatur                | -10 °C...60 °C   |
| Produktgewicht                     | 1370 g   |
| Befestigungsart                    | wahlweise:<br>Leitungseinbau<br>mit Zubehör                |
| Pneumatischer Anschluss 1          | G3/4   |
| Pneumatischer Anschluss 2          | G3/4   |
| Werkstoff-Hinweis                  | RoHS konform   |
| Werkstoff Gehäuse                  | Zink-Druckguss   |

| Merkmal          | Wert |
|------------------|------|
| Werkstoff Schale | PC   |