

Wartungseinheit FRC-1/2-D-DI-MAXI

Teilenummer: 192404

Classic - nicht für Neukonstruktionen verwenden

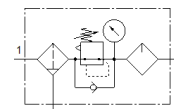
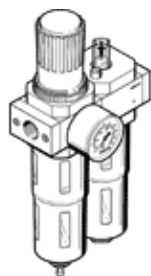
FESTO

Filter-Druck-Regelventil-Öler-Kombination, 40 µm-Filter, mit Metallschutzkorb.

Mit manuellem Kondensatablass. Mit Manometer. Mit direktgesteuertem Druck-Regelventil.

Moderne Alternativen finden Sie durch Eingabe der ersten vier Stellen des Typencodes in das Suchfeld.

Auslauftyp. Lieferbar bis 2022. Alternativprodukt siehe Support Portal.



Datenblatt

Merkmal	Wert
Baugröße	Maxi
Baureihe	D
Betätigungssicherung	Drehknopf mit Arretierung
Einbaulage	senkrecht +/- 5°
Kondensatablass	manuell drehend
Konstruktiver Aufbau	Filterregler mit Manometer Proportional-Standardnebelöler
Max. Kondensatmenge	43 cm ³
Filterfeinheit	40 µm
Schalenschutz	Metallschutzkorb
Druckanzeige	mit Manometer
Betriebsdruck	1 ... 16 bar
Druckregelbereich	0,5 ... 12 bar
Max. Druckhysterese	0,4 bar
Normalnenndurchfluss	3.300 l/min
Maritime Klassifizierung	siehe Zertifikat
Betriebsmedium	Druckluft nach ISO 8573-1:2010 [-:--:]
Mediumtemperatur	-10 ... 60 °C
Umgebungstemperatur	-10 ... 60 °C
Produktgewicht	2.600 g
Befestigungsart	Leitungseinbau
Pneumatischer Anschluss 1	G1/2
Pneumatischer Anschluss 2	G1/2
Werkstoff Gehäuse	Zink-Druckguss
Werkstoff Schale	PC