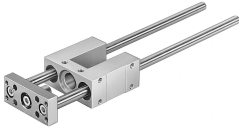


Führungseinheit FEN-12/16- -GF

Teilenummer: 19168

FESTO



Datenblatt

Merkmale	Wert
Baugröße	12/16
Hub	1 mm...200 mm
Einbaulage	beliebig
Führung	Gleitführung
Konstruktiver Aufbau	Führung
Explosionsschutz	Zone 1 (ATEX) Zone 2 (ATEX) Zone 21 (ATEX) Zone 22 (ATEX)
LABS-Konformität	VDMA24364-B2-L
Umgebungstemperatur	-20 °C...80 °C
Verschiebekraft	15 N
Zuschlag bewegte Masse pro 10 mm Hub	12 g
Grundgewicht bei 0 mm Hub	490 g
Gewichtszuschlag pro 10 mm Hub	12 g
Schwerpunkt der bewegten Masse bei 0 mm Hub	40 mm
Zuschlag Schwerpunkt der bewegten Masse pro 10 mm Hub	4.9 mm
Befestigungsart	mit Innengewinde
Werkstoff-Hinweis	RoHS konform
Werkstoff Führungselement	hochlegierter Stahl
Werkstoff Gehäuse	Aluminium-Knetlegierung, eloxiert
Werkstoff Jochplatte	Aluminium-Knetlegierung, eloxiert