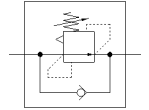


Differenzdruck-Regelventil LRL-1/2-NPT-QS-1/2-U

Teilenummer: 190902
Auslaufprodukt

ohne Manometer, mit Außengewinde und QS-Steckanschluss.
Auslaufotyp. Lieferbar bis 2023. Alternativprodukt siehe Support Portal.

FESTO



Datenblatt

Merkmal	Wert
Reglerfunktion	Differenzdruck konstant
Pneumatischer Anschluss 1	1/2 NPT
Pneumatischer Anschluss 2	QS-1/2
Befestigungsart	einschraubbar
Eingangsdruk 1 MPa	0 ... 0,9 MPa
Eingangsdruk 1	0 ... 9 bar
Eingangsdruk 1 psi	0 ... 130,5 psi
Umgebungstemperatur	0 ... 60 °C
Werkstoff Gehäuse	PBT-verstärkt
Betriebsmedium	Druckluft nach ISO 8573-1:2010 [7:-:-]
Einbaulage	beliebig
Hinweis zum Betriebs- und Steuermedium	Geölter Betrieb möglich (im weiteren Betrieb erforderlich)
LABS-Konformität	VDMA24364-B1/B2-L
Produktgewicht	108 g
Werkstoff Einschraubzapfen	Messing
Werkstoffhinweis	RoHS konform