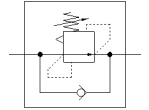


# Differenzdruck-Regelventil LRL-1/8-NPT-QS-3/16-U

Teilenummer: 190892  
Auslaufprodukt

ohne Manometer, mit Außengewinde und QS-Steckanschluss.  
Auslauftyp. Lieferbar bis 2023. Alternativprodukt siehe Support Portal.

FESTO



## Datenblatt

| Merkmal                                | Wert   |
|--|--|
| Reglerfunktion                         | Differenzdruck konstant                                    |
| Pneumatischer Anschluss 1              | 1/8 NPT  |
| Pneumatischer Anschluss 2              | QS-3/16  |
| Befestigungsart                        | einschraubbar  |
| Eingangsdruk 1 MPa                     | 0 ... 0,9 MPa  |
| Eingangsdruk 1                         | 0 ... 9 bar  |
| Eingangsdruk 1 psi                     | 0 ... 130,5 psi  |
| Umgebungstemperatur                    | 0 ... 60 °C  |
| Werkstoff Gehäuse                      | PBT-verstärkt  |
| Betriebsmedium                         | Druckluft nach ISO 8573-1:2010 [7:-:-]                     |
| Einbaulage                             | beliebig   |
| Hinweis zum Betriebs- und Steuermedium | Geölter Betrieb möglich (im weiteren Betrieb erforderlich) |
| LABS-Konformität                       | VDMA24364-B1/B2-L  |
| Produktgewicht                         | 22 g   |
| Werkstoff Einschraubzapfen             | Messing  |
| Werkstoffhinweis                       | RoHS konform   |