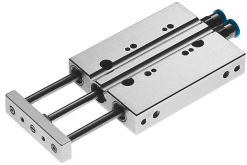


# Mini-Führungszyylinder DFC-6-5-P-A-KF

Teilenummer: 189461

FESTO



## Datenblatt

Merkmal	Wert
Schwerpunktsabstand der Nutzlast zur Jochplatte xs	10 mm
Hub	5 mm
Kolben-Ø	6 mm
Betriebsart der Antriebseinheit	Joch
Dämpfung	elastische Dämpfungsringe/-platten beidseitig
Einbaulage	beliebig
Führung	Kugelumlauführung
Konstruktiver Aufbau	Führung
Positionserkennung	für Näherungsschalter
Betriebsdruck	0.15 MPa...1 MPa 1.5 bar...10 bar
Max. Geschwindigkeit	1 m/s
Funktionsweise	doppeltwirkend
Betriebsmedium	Druckluft nach ISO 8573-1:2010 [7:4:4]
Hinweis zum Betriebs-/Steuermedium	Geölter Betrieb möglich (im weiteren Betrieb erforderlich)
Korrosionsbeständigkeitsklasse KBK	0 - keine Korrosionsbeanspruchung
LABS-Konformität	VDMA24364-B2-L
Umgebungstemperatur	-5 °C...60 °C
Aufprallenergie in den Endlagen	0,008 Nm
Max. Moment Mx	0.1 Nm
Max. Nutzlast in Abhängigkeit vom Hub bei definiertem Abstand xs	4.6 N
Theoretische Kraft bei 0,6 MPa (6 bar, 87 psi), Rücklauf	12.5 N
Theoretische Kraft bei 0,6 MPa (6 bar, 87 psi), Vorlauf	17 N
Bewegte Masse	8.8 g
Bewegte Masse bei 0 mm Hub	8.8 g
Zuschlag bewegte Masse pro 10 mm Hub	2.8 g
Produktgewicht	28 g
Pneumatischer Anschluss	M3
Werkstoff Deckel	Aluminium-Knetlegierung
Werkstoff Dichtungen	NBR
Werkstoff Gehäuse	Aluminium-Knetlegierung
Werkstoff Kolbenstange	hochlegierter Stahl rostfrei

