

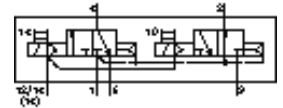
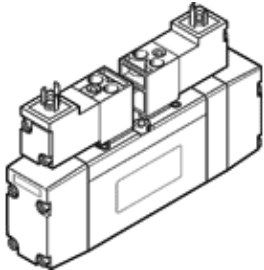
# Magnetventil MN2H-2X30-G-D-02-S

Teilenummer: 187981

FESTO

nach ISO 15407-1, mit Magnetspule und Handhilfsbetätigung, ohne Steckdose.

Auslauftyp. Lieferbar bis 2009.



## Datenblatt

| Merkmal                            | Wert   |
|------------------------------------|--|
| Ventilfunktion                     | 2x3/2 offen monostabil   |
| Betätigungsart                     | elektrisch   |
| Baubreite                          | 18 mm  |
| Normalnennendurchfluss             | 490 l/min  |
| Betriebsdruck                      | 2 ... 10 bar   |
| Konstruktiver Aufbau               | Kolben-Schieber  |
| Rückstellart                       | pneumatische Feder   |
| Schutzart                          | IP65   |
| Zulassung                          | Germanischer Lloyd   |
| Nennweite                          | 6 mm   |
| Rastermaß                          | 19 mm  |
| Abluftfunktion                     | drosselbar   |
| Dichtprinzip                       | weich  |
| Einbaulage                         | beliebig   |
| Entspricht Norm                    | VDMA 24563   |
| Handhilfsbetätigung                | mit Zubehör rastend  |
| Steuerart                          | vorgesteuert   |
| Steuerluftversorgung               | extern   |
| Strömungsrichtung                  | nicht reversibel   |
| Steuerdruck                        | 1,3 ... 10 bar   |
| b-Wert                             | 0,25   |
| C-Wert                             | 2,15 l/sbar  |
| Schaltzeit aus                     | 16 ms  |
| Schaltzeit ein                     | 15 ms  |
| Spulenkenwerte                     | 24V DC: 1,5W   |
| Betriebsmedium                     | gefilterte Druckluft, Filterfeinheit 40 µm, geölt oder ungeölt<br>Vakuum |
| Korrosionsbeständigkeitsklasse KBK | 2  |
| Mediumtemperatur                   | -10 ... 50 °C  |
| Steuermedium                       | gefilterte Druckluft, Filterfeinheit 40 µm, geölt oder ungeölt           |
| Umgebungstemperatur                | -10 ... 50 °C  |
| Produktgewicht                     | 210 g  |
| Elektrischer Anschluss             | Stecker<br>nach DIN 43650<br>Form C                                      |
| Befestigungsart                    | mit Durchgangsbohrung  |
| Anschluss Steuerhilfsluft 12/14    | Anschlussplatte Größe 02 nach VDMA 24563                                 |
| Anschluss Steuerabluft 82/84       | Anschlussplatte Größe 02 nach VDMA 24563                                 |
| Pneumatischer Anschluss 1          | Anschlussplatte Größe 02 nach VDMA 24563                                 |
| Pneumatischer Anschluss 2          | Anschlussplatte Größe 02 nach VDMA 24563                                 |
| Pneumatischer Anschluss 3          | Anschlussplatte Größe 02 nach VDMA 24563                                 |
| Pneumatischer Anschluss 4          | Anschlussplatte Größe 02 nach VDMA 24563                                 |
| Pneumatischer Anschluss 5          | Anschlussplatte Größe 02 nach VDMA 24563                                 |
| Werkstoffhinweis                   | Kupfer- und PTFE-frei  |
| Werkstoffinformation Dichtungen    | NBR  |
| Werkstoffinformation Gehäuse       | Aluminium-Druckguss  |