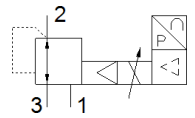
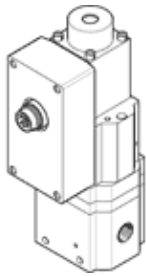


# Proportional-Druckregelventil MPPE-3-1/4-10-420

Teilenummer: 187334

FESTO



## Datenblatt

Merkmal	Wert
Nennweite Belüftung	7 mm
Nennweite Entlüftung	7 mm
Betätigungsart	elektrisch
Dichtprinzip	weich
Einbaulage	beliebig
Konstruktiver Aufbau	vorgesteuertes Kolbenregelventil
Kurzschlussfestigkeit	für alle elektrischen Anschlüsse
Sicherheitshinweis	Sicherheitsstellung MPPE5
Verpolungsschutz	für alle elektrischen Anschlüsse
Ventilfunktion	3-Wege-Proportional-Druckregelventil geschlossen
Betriebsdruck Mpa	$\leq 1,2$ MPa
Betriebsdruck	$\leq 12$ bar
Druckregelbereich MPa	0 ... 1 MPa
Druckregelbereich	0 ... 10 bar
Eingangsdruck 1	11 ... 12 bar
Eingangsdruck 1 MPa	1,1 ... 1,2 MPa
Max. Druckhysterese (MPa)	0,005 MPa
Max. Druckhysterese	0,05 bar
Schaltzeit aus	360 ms
Schaltzeit ein	200 ms
Betriebsspannungsbereich DC	18 ... 30 V
Nennbetriebsspannung DC	24 V
Restwelligkeit	10 %
SOLL-/IST-Werte	Stromtyp 4 - 20 mA
Betriebsmedium	Druckluft nach ISO 8573-1:2010 [7:4:4] Inerte Gase
Hinweis zum Betriebs- und Steuermedium	Geölter Betrieb möglich (im weiteren Betrieb erforderlich)
Zulassung	RCM Mark
KC-Zeichen	KC-EMV
CE-Zeichen (siehe Konformitätserklärung)	nach EU-EMV-Richtlinie nach EU-RoHS-RL
UKCA-Zeichen (siehe Konformitätserklärung)	nach UK Vorschriften für EMV nach UK RoHS Vorschriften
Korrosionsbeständigkeitsklasse KBK	2 - mäßige Korrosionsbeanspruchung
LABS-Konformität	VDMA24364-B2-L
Mediumstemperatur	0 ... 60 °C
Schutzart	IP65
Umgebungstemperatur	0 ... 50 °C
Produktgewicht	1.310 g
Elektrischer Anschluss	8-polig M16x0,75 Stecker nach DIN 45326 runde Bauform
Befestigungsart	mit Durchgangsbohrung
Pneumatischer Anschluss 1	G1/4

<b>Merkmal</b>	<b>Wert</b>
Pneumatischer Anschluss 2	G1/4
Pneumatischer Anschluss 3	G1/4
Werkstoffhinweis	RoHS konform
Werkstoff Gehäuse	Aluminium-Knetlegierung
Werkstoff Membran	NBR