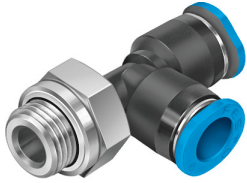


T-Steckverschraubung QSMTL-G1/8-6

Teilenummer: 186275

FESTO



Datenblatt

Merkmale	Wert
Baugröße	Mini
Nennweite	3.3 mm
Dichtungsart am Einschraubzapfen	Dichtring
Einbaulage	beliebig
Bauform	L-Form, zusätzlicher Steckanschluss längs
Gebindegröße	10
Konstruktiver Aufbau	Push-Pull-Prinzip
Betriebsdruck kompletter Temperaturbereich	-0.095 MPa...0.6 MPa -0.95 bar...6 bar -13.775 psi...87 psi
Temperaturabhängiger Betriebsdruck	-0.095 MPa...1.4 MPa -0.95 bar...14 bar -13.775 psi...203 psi
Maritime Klassifizierung	siehe Zertifikat
Betriebsmedium	Druckluft nach ISO 8573-1:2010 [7:-:-]
Hinweis zum Betriebs-/Steuermedium	Geölter Betrieb möglich
Korrosionsbeständigkeitsklasse KBK	1 - niedrige Korrosionsbeanspruchung
LABS-Konformität	VDMA24364-B1/B2-L
Umgebungstemperatur	-10 °C...80 °C
Nenn-Anziehdrehmoment	7 Nm
Toleranz zum Nenn-Anziehdrehmoment	± 20 %
Produktgewicht	12 g
Anzahl Abgänge	2
Anzahl Zuleitungen	1
Befestigungsart	Außensechskant SW13
Pneumatischer Anschluss 1	Außengewinde G1/8
Pneumatischer Anschluss 2	für Schlauch Außen-Ø 6 mm
Farbe Lösering	blau
Werkstoff-Hinweis	RoHS konform
Werkstoff Gehäuse	PBT
Werkstoff Lösering	POM
Werkstoff Schlauchdichtung	NBR

Merkmal	Wert
Werkstoff Schlauchklemmsegment	hochlegierter Stahl rostfrei