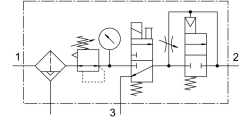


# Wartungseinheit LFR-1/4-D-MIDI-KD-A

Teilenummer: 185748

FESTO



## Datenblatt

| Merkmale                           | Wert  |
|------------------------------------|---|
| Baugröße                           | Midi  |
| Baureihe                           | D   |
| Betätigungssicherung               | Drehknopf mit Arretierung   |
| Einbaulage                         | senkrecht +/- 5°  |
| Filterfeinheit                     | 40 µm   |
| Kondensatablass                    | vollautomatisch   |
| Konstruktiver Aufbau               | Einschaltventil<br>Filterregler mit Manometer<br>Sicherheitseinschaltventil |
| Max. Kondensatmenge                | 43 cm <sup>3</sup>  |
| Schalenschutz                      | Metallschutzkorb  |
| Druckanzeige                       | mit Manometer   |
| Betriebsdruck                      | 3 bar...12 bar  |
| Druckregelbereich                  | 2.5 bar...12 bar  |
| Max. Druckhysterese                | 0.25 bar  |
| Normalnennndurchfluss              | 1440 l/min  |
| Betriebsmedium                     | Druckluft nach ISO 8573-1:2010 [-:::]<br>Inerte Gase                        |
| Korrosionsbeständigkeitsklasse KBK | 2 - mäßige Korrosionsbeanspruchung  |
| LABS-Konformität                   | VDMA24364-B1/B2-L   |
| Luftreinheitsklasse am Ausgang     | Druckluft nach ISO 8573-1:2010 [7:8:4]<br>Inerte Gase                       |
| Mediumstemperatur                  | -10 °C...60 °C  |
| Umgebungstemperatur                | -10 °C...60 °C  |
| Produktgewicht                     | 2100 g  |
| Befestigungsart                    | wahlweise:<br>Leitungseinbau<br>mit Zubehör                                 |
| Pneumatischer Anschluss 1          | G1/4  |
| Pneumatischer Anschluss 2          | G1/4  |
| Werkstoff Gehäuse                  | Zink-Druckguss  |
| Werkstoff Schale                   | PC  |