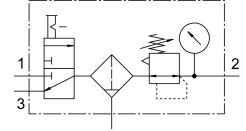


Wartungseinheit LFR-1/8-D-MINI-KC

Teilenummer: 185731

FESTO



Datenblatt

| Merkmale | Wert |
|------------------------------------|---|
| Baugröße | Mini |
| Baureihe | D |
| Betätigungssicherung | Drehknopf mit Arretierung |
| Einbaulage | senkrecht +/- 5° |
| Filterfeinheit | 40 µm |
| Kondensatablass | manuell drehend |
| Konstruktiver Aufbau | Einschaltventil Filterregler mit Manometer |
| Max. Kondensatmenge | 22 cm ³ |
| Schalenschutz | Metallschutzkorb |
| Druckanzeige | mit Manometer |
| Betriebsdruck | 1 bar...16 bar |
| Druckregelbereich | 0.5 bar...12 bar |
| Max. Druckhysterese | 0.2 bar |
| Normalnennndurchfluss | 750 l/min |
| Betriebsmedium | Druckluft nach ISO 8573-1:2010 [-:::] Inerte Gase |
| Korrosionsbeständigkeitsklasse KBK | 2 - mäßige Korrosionsbeanspruchung |
| LABS-Konformität | VDMA24364-B1/B2-L |
| Luftreinheitsklasse am Ausgang | Druckluft nach ISO 8573-1:2010 [7:8:4] Inerte Gase |
| Mediumstemperatur | -10 °C...60 °C |
| Umgebungstemperatur | -10 °C...60 °C |
| Produktgewicht | 700 g |
| Befestigungsart | wahlweise: Leitungseinbau mit Zubehör |
| Pneumatischer Anschluss 1 | G1/8 |
| Pneumatischer Anschluss 2 | G1/8 |
| Werkstoff Gehäuse | Zink-Druckguss |
| Werkstoff Schale | PC |