

# Magnetventil MN1H-5/2-D-2-FR-C-CT

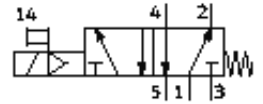
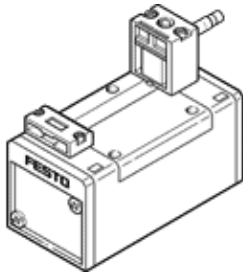
Teilenummer: 184641

FESTO

mit Handhilfsbetätigung, ohne Magnetspule und ohne Steckdose.

Magnetspule und Steckdose sind separat zu bestellen.

Auslauftyp. Lieferbar bis 2010.



## Datenblatt

Merkmal	Wert
Ventilfunktion	5/2 monostabil
Betätigungsart	elektrisch
Baubreite	54 mm
Normalnenndurchfluss	2.300 l/min
Betriebsdruck	3 ... 10 bar
Konstruktiver Aufbau	Kolben-Schieber
Rückstellart	mechanische Feder
Schutzart	IP65
Zulassung	Germanischer Lloyd
Nennweite	11,5 mm
Rastermaß	56 mm
Abluftfunktion	drosselbar
Dichtprinzip	weich
Einbaulage	beliebig
Entspricht Norm	ISO 5599-1
Handhilfsbetätigung	rastend
ISO-Code	252
Steuerart	vorgesteuert
Steuerluftversorgung	intern
Strömungsrichtung	nicht reversibel
Schaltzeit aus	62 ms
Schaltzeit ein	24 ms
Spulenkenne	24V DC: 2,5W
Betriebsmedium	gefilterte Druckluft, Filterfeinheit 40 µm, geölt oder ungeölt
Mediumtemperatur	-5 ... 50 °C
Umgebungstemperatur	-5 ... 50 °C
Produktgewicht	710 g
Befestigungsart	mit Durchgangsbohrung
Anschluss Steuerabluft 82	M5
Anschluss Steuerabluft 84	M5
Pneumatischer Anschluss 1	Anschlussplatte Größe 2 nach ISO 5599-1
Pneumatischer Anschluss 2	Anschlussplatte Größe 2 nach ISO 5599-1
Pneumatischer Anschluss 3	Anschlussplatte Größe 2 nach ISO 5599-1
Pneumatischer Anschluss 4	Anschlussplatte Größe 2 nach ISO 5599-1
Pneumatischer Anschluss 5	Anschlussplatte Größe 2 nach ISO 5599-1
Werkstoffhinweis	Kupfer- und PTFE-frei
Werkstoffinformation Dichtungen	NBR
Werkstoffinformation Gehäuse	Aluminium-Druckguss