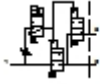


## HEM-M3-G3/4-10024

### Druckaufbauventil

| Merkmal                            | Wert  |
|------------------------------------|---|
| Abluft-Funktion                    | drosselbar  |
| Betätigungsart                     | elektrisch  |
| Dichtprinzip                       | weich   |
| Einbaulage                         | senkrecht +/- 5°  |
| Handhilfsbetätigung                | rückstellend  |
| Konstruktiver Aufbau               | Teller-Sitz   |
| Rückstellart                       | mechanische Feder   |
| Steuerart                          | vorgesteuert  |
| Strömungsrichtung                  | nicht reversibel  |
| Ventil-Funktion                    | 3/2<br>monostabil<br>geschlossen                          |
| Betriebsdruck                      | 2 - 10 bar  |
| b-Wert                             | 0,3   |
| C-Wert                             | 15 l/sbar   |
| Normalnenndurchfluss               | 3.800 l/min   |
| Spulenkennwerte                    | 24V DC: 2,5W  |
| Korrosionsbeständigkeitsklasse KBK | 2   |
| Mediumtemperatur                   | -10 - 60 °C   |
| Schutzart                          | IP65  |
| Umgebungstemperatur                | -10 - 50 °C   |
| Produktgewicht                     | 1.471 g   |
| Elektrischer Anschluss             | Stecker<br>nach DIN 43650<br>viereckige Bauform<br>Form A |

**HEM-M3-G3/4-10024****Druckaufbauventil**

| <b>Merkmal</b>                   | <b>Wert</b>                   |
|----------------------------------|-------------------------------|
| Befestigungsart                  | Leitungseinbau                |
| Pneumatischer Anschluss 1        | G3/4                          |
| Pneumatischer Anschluss 2        | G3/4                          |
| Pneumatischer Anschluss 3        | G3/8                          |
| Werkstoff-Hinweis                | LABS-haltige Stoffe enthalten |
| Werkstoff-Information Dichtungen | NBR                           |
| Werkstoff-Information Gehäuse    | Aluminium                     |