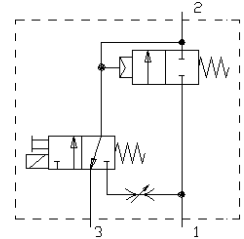
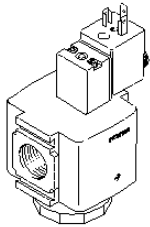


Einschaltventil HEL-M2-G1/2-10024

Teilenummer: 183027

FESTO



Datenblatt

| Merkmal | Wert |
|--------------------------------|----------------------------------------|
| Schaltfunktion Symbol | 2/2-Wegeventil, Grundstellung gesperrt |
| Schaltfunktion Kurzbezeichnung | 2/2 |
| Stromungsrichtung reversibel | nein |
| Funktionsprinzip | Sitz |
| Form Funktionselement | Teller |
| Steuerart | indirekt |
| Stelleigenschaft | monostabil |
| Rueckstellart | mechanische Feder |
| Befestigungsart | Schraub |
| Einbaulage beliebig | nein |
| Betriebsdruck min. | 0 bar |
| Betriebsdruck max. | 10 bar |
| Anschlussart Hauptanschluesse | Gewinde |
| Gewindeart (Hauptanschluesse) | G |
| Gewindedurchmesser (Zoll) | 1/2 Zoll |
| Norm Steckerbild | DI50:A |
| Betaetigung/Rueckstellung | Spule : Federrueckstellung |
| Handhilfsbetaetigung | drehend/rastend |
| Schaltzustandsanzeige | nein |
| Werkstoff Gehaeuse | Aluminium |
| Werkstoff Dichtungen | NBR-Elastomer |
| LABS-Kriterium | frei |
| Produktgewicht | 0,564 kg |
| Schaltzeit EIN/UM(dom) | 9,6 ms |
| Schaltzeit AUS/UM | 12,5 ms |
| Magnetsystem (Auslegung) | N1 |
| Spannungsart | ../DC |
| Nenn-Gleichspannung | 24 V |
| Nenn-Leistung (DC) | 2,5 W |
| Einschaltdauer Magnet | 100 % |
| Betriebsmedium | gefilterte (40 µm) Druckluft |

| Merkmal | Wert |
|-----------------------------|------|
| Schutzart nach IEC 529 IP.. | 65 |