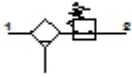




## LFR-M1-G1/8-E04R

### Filter-Regelventil

Merkmal	Wert
Baugröße	1
Baureihe	M
Betätigungssicherung	Drehknopf mit Arretierung
Filterfeinheit	40 µm
Kondensat-Ablass	manuell drehend
Konstruktiver Aufbau	Filterregler ohne Manometer
Max. Kondensatmenge	10 cm <sup>3</sup>
Schalenschutz	Kunststoffschutzkorb
Druckanzeige	G1/8" vorbereitet
Druckregelbereich	0 - 4 bar
Eingangsdruck 1	0 - 8 bar
Max. Druckhysterese	0,4 bar
Normalnennndurchfluss	830 l/min
Betriebsmedium	Druckluft
Mediumstemperatur	-10 - 60 °C
Umgebungstemperatur	-10 - 60 °C
Produktgewicht	384 g
Befestigungsart	wahlweise: Leitungseinbau mit Zubehör
Pneumatischer Anschluss 1	G1/8
Pneumatischer Anschluss 2	G1/8
Werkstoff-Hinweis	LABS-haltige Stoffe enthalten
Werkstoff-Information Gehäuse	Zink-Druckguss

**LFR-M1-G1/8-E04R****Filter-Regelventil**

Merkmal	Wert
Werkstoff-Information Schale	PA