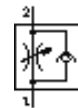
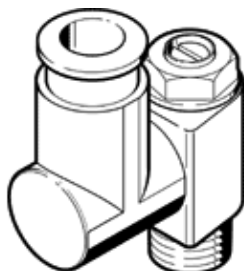


# Drossel-Rückschlagventil GRGZ-M5-QS-4-LF-C

Teilenummer: 175067

FESTO

Zuluftdrosselung mit Feindrossel und QS-Steckverschraubung.



## Datenblatt

Merkmal	Wert
Ventilfunktion	Drossel-Rückschlagfunktion
Pneumatischer Anschluss 1	QS-4
Pneumatischer Anschluss 2	M5
Einstellelement	Schlitzschraube
Befestigungsart	einschraubbar
Normalnenndurchfluss in Drosselrichtung	48 l/min
Normalnenndurchfluss in Rückschlagrichtung	40 ... 65 l/min
Betriebsdruck	0,2 ... 10 bar
Umgebungstemperatur	-10 ... 60 °C
Betriebsmedium	gefilterte, nicht geölte Druckluft, Filterfeinheit 40 µm gefilterte, geölte Druckluft, Filterfeinheit 40 µm
Einbaulage	beliebig
Normaldurchfluss in Drosselrichtung 6 -> 0 bar	80 l/min
Normaldurchfluss in Rückschlagrichtung 6 -> 0 bar	65 ... 110 l/min
Mediumtemperatur	-10 ... 60 °C
Max. Anziehdrehmoment	1,5 Nm
Produktgewicht	14 g
Werkstoffinformation Einschraubzapfen	vernickelt Messing
Werkstoffinformation Dichtungen	NBR
Werkstoffinformation Lösering	POM
Werkstoffinformation Regulierschraube	Messing
Werkstoffinformation Schwenkanschluss	Zink-Druckguss