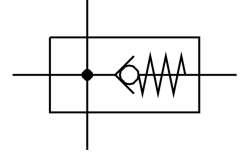
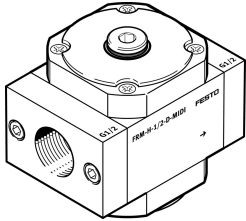


# Abzweigmodul FRM-H-1/4-D-MINI-NPT

Teilenummer: 173933

FESTO



## Datenblatt

| Merkmals                                              | Wert                                                  |
|-------------------------------------------------------|-------------------------------------------------------|
| Einbaulage                                            | beliebig                                              |
| Konstruktiver Aufbau                                  | Abzweigmodul                                          |
| Betriebsdruck                                         | 0.15 bar...16 bar                                     |
| Normalnennndurchfluss in Hauptdurchflussrichtung 1->2 | 2000 l/min                                            |
| Betriebsmedium                                        | Druckluft nach ISO 8573-1:2010 [7:-:-]<br>Inerte Gase |
| Korrosionsbeständigkeitsklasse KBK                    | 2 - mäßige Korrosionsbeanspruchung                    |
| LABS-Konformität                                      | VDMA24364-B1/B2-L                                     |
| Lagertemperatur                                       | -10 °C...60 °C                                        |
| Luftreinheitsklasse am Ausgang                        | Druckluft nach ISO 8573-1:2010 [7:-:-]<br>Inerte Gase |
| Mediumstemperatur                                     | -10 °C...60 °C                                        |
| Umgebungstemperatur                                   | -10 °C...60 °C                                        |
| Produktgewicht                                        | 198 g                                                 |
| Pneumatischer Anschluss 1                             | 1/4 NPT                                               |
| Pneumatischer Anschluss 2                             | 1/4 NPT                                               |
| Pneumatischer Anschluss 3                             | G1/4                                                  |
| Pneumatischer Anschluss 4                             | G1/4                                                  |
| Werkstoff-Hinweis                                     | RoHS konform                                          |
| Werkstoff Gehäuse                                     | Aluminium-Druckguss                                   |