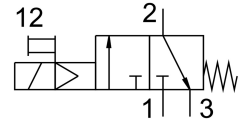


Einschaltventil HEE-3/4-D-MIDI-24-NPT

Teilenummer: 173910

FESTO



Datenblatt

Merkmale	Wert
Rastermaß	55 mm
Konstruktiver Aufbau	Kolben-Schieber
Betätigungsart	elektrisch
Dichtprinzip	weich
Abluftfunktion	nicht drosselbar
Handhilfsbetätigung	rastend
Rückstellart	mechanische Feder
Steuerart	vorgesteuert
Ventilfunktion	3/2 geschlossen monostabil
Betriebsdruck	2.5 bar...16 bar
C-Wert	17.3 l/sbar
b-Wert	0.41
Normalnennendurchfluss	3800 l/min
Einschaltdauer	100%
Spulenkennwerte	24 V DC: 3,0 W
Zulässige Spannungsschwankungen	+/- 10 %
Betriebsmedium	Druckluft nach ISO 8573-1:2010 [7:4:4] Inerte Gase
Hinweis zum Betriebs-/Steuermedium	Geölter Betrieb möglich (im weiteren Betrieb erforderlich)
Korrosionsbeständigkeitsklasse KBK	2 - mäßige Korrosionsbeanspruchung
Werkstoff-Hinweis	RoHS konform
LABS-Konformität	VDMA24364-B1/B2-L
Mediumtemperatur	-10 °C...60 °C
Umgebungstemperatur	-10 °C...60 °C
Befestigungsart	Leitungseinbau mit Zubehör
Einbaulage	beliebig
Strömungsrichtung	nicht reversibel
Produktgewicht	500 g
Pneumatischer Anschluss 1	3/4 NPT
Pneumatischer Anschluss 2	3/4 NPT
Pneumatischer Anschluss 3	G1/4

Merkmal	Wert
Luftreinheitsklasse am Ausgang	Druckluft nach ISO 8573-1:2010 [7:4:4] Inerte Gase
Steuerluftversorgung	intern
Elektrischer Anschluss	Form C Stecker nach DIN EN 175301-803
Signalzustandsanzeige	mit Zubehör
Werkstoff Dichtungen	NBR
Werkstoff Gehäuse	Aluminium-Druckguss