

Einschaltventil HE-1/8-D-MINI-NPT

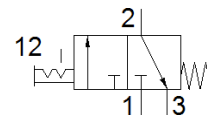
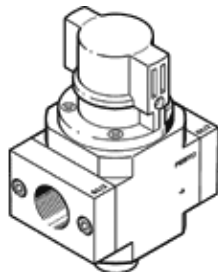
Teilenummer: 173892

Classic - nicht für Neukonstruktionen verwenden

für Wartungsgeräte, mit Gewindeanschlussplatte.

Moderne Alternativen finden Sie durch Eingabe der ersten vier Stellen des Typencodes in das Suchfeld.

FESTO



Datenblatt

Merkmal	Wert
Rastermaß	40 mm
Konstruktiver Aufbau	Kolben-Schieber
Betätigungsart	manuell
Dichtprinzip	weich
Abluftfunktion	nicht drosselbar
Handhilfsbetätigung	keine
Ventilfunktion	3/2 bistabil
Betriebsdruck	0 ... 16 bar
C-Wert	4,4 l/sbar
b-Wert	0,44
Normalnennndurchfluss	1.000 l/min
Einschaltdauer	100 %
Betriebsmedium	Druckluft nach ISO 8573-1:2010 [7:4:4] Inerte Gase
Hinweis zum Betriebs- und Steuermedium	Geölter Betrieb möglich (im weiteren Betrieb erforderlich)
Korrosionsbeständigkeitsklasse KBK	2 - mäßige Korrosionsbeanspruchung
Werkstoffhinweis	RoHS konform
LABS-Konformität	VDMA24364-B1/B2-L
Mediumstemperatur	-10 ... 60 °C
Umgebungstemperatur	-10 ... 60 °C
Befestigungsart	Leitungseinbau mit Zubehör
Einbaulage	beliebig
Strömungsrichtung	nicht reversibel
Produktgewicht	192 g
Pneumatischer Anschluss 1	1/8 NPT
Pneumatischer Anschluss 2	1/8 NPT
Pneumatischer Anschluss 3	G1/8
Luftreinheitsklasse am Ausgang	Druckluft nach ISO 8573-1:2010 [7:4:4] Inerte Gase
Werkstoff Dichtungen	NBR
Werkstoff Gehäuse	Aluminium-Druckguss