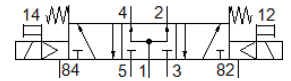
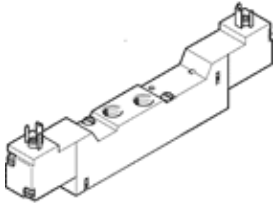


Magnetventil MEBH-5/3B-1/8-P-B-110AC

Teilenummer: 173061
Auslaufprodukt

FESTO

mit Magnetspule und Handhilfsbetätigung, ohne Steckdose.
Auslauftyp. Lieferbar bis 2016. Alternativprodukt siehe Support Portal.



Datenblatt

Merkmal	Wert
Ventilfunktion	5/3 belüftet
Betätigungsart	elektrisch
Baubreite	17,8 mm
Normalnenndurchfluss	400 l/min
Betriebsdruck	3 ... 8 bar
Konstruktiver Aufbau	Kolben-Schieber
Rückstellart	mechanische Feder
Schutzart	IP65
Zulassung	c UL us - Recognized (OL)
Nennweite	5 mm
Rastermaß	18 mm
Abluftfunktion	drosselbar
Dichtprinzip	weich
Einbaulage	beliebig
Handhilfsbetätigung	mit Zubehör rastend
Steuerart	vorgesteuert
Steuerluftversorgung	intern
Strömungsrichtung	nicht reversibel
Überschneidungsfreiheit	ja
Hinweis zur Zwangsdynamisierung	Schaltfrequenz mindestens 1x pro Woche
Steuerdruck	3 ... 8 bar
b-Wert	0,37
C-Wert	3,2 l/sbar
Schaltzeit aus	25 ms
Schaltzeit ein	12 ms
Einschaltdauer	100%
Spulenkennwerte	110 V AC: 50/60 Hz, Anzugsleistung 3 VA, Halteleistung 2,4 VA
Betriebsmedium	Druckluft nach ISO 8573-1:2010 [7:4:4]
Hinweis zum Betriebs- und Steuermedium	Geölter Betrieb möglich (im weiteren Betrieb erforderlich)
CE-Zeichen (siehe Konformitätserklärung)	nach EU-Niederspannungs-Richtlinie
Schwingfestigkeit	Transporteinsatzprüfung mit Schärfegrad 1 nach FN 942017-4 und EN 60068-2-6
Schockfestigkeit	Schockprüfung mit Schärfegrad 2 nach FN 942017-5 und EN 60068-2-27
Korrosionsbeständigkeitsklasse KBK	2
Lagertemperatur	-20 ... 40 °C
Mediumtemperatur	-5 ... 50 °C
Schalldruckpegel	75 dB(A)
Steuermedium	Druckluft nach ISO 8573-1:2010 [7:4:4]
Umgebungstemperatur	-5 ... 50 °C
Produktgewicht	153 g
Elektrischer Anschluss	Stecker viereckige Bauform nach EN 175301-803

Merkmal	Wert
	Form C
Befestigungsart	auf Anschlussleiste
Anschluss Steuerabluft 82/84	Anschlussplatte
Pneumatischer Anschluss 1	Anschlussplatte
Pneumatischer Anschluss 2	G1/8
Pneumatischer Anschluss 3	Anschlussplatte
Pneumatischer Anschluss 4	G1/8
Pneumatischer Anschluss 5	Anschlussplatte
Werkstoffhinweis	RoHS konform
Werkstoffinformation Dichtungen	HNBR NBR
Werkstoffinformation Gehäuse	Aluminium-Druckguss