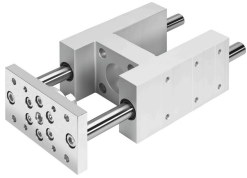


Führungseinheit EAGF-V2-KF-100-100

Teilenummer: 1725850

FESTO



Datenblatt

Merkmale	Wert
Baugröße	100
Hub	100 mm
Reversierspiel	0 µm
Einbaulage	beliebig
Führung	Kugelumlauführung
Konstruktiver Aufbau	Führung
Korrosionsbeständigkeitsklasse KBK	0 - keine Korrosionsbeanspruchung
LABS-Konformität	VDMA24364-B2-L
Umgebungstemperatur	-20 °C...80 °C
Max. Kraft F _y	2300 N
Max. Kraft F _y statisch	3120 N
Max. Kraft F _z	2300 N
Max. Kraft F _z statisch	3120 N
Max. Moment M _x	198 Nm
Max. Moment M _x statisch	268 Nm
Max. Moment M _y	197 Nm
Max. Moment M _y statisch	267 Nm
Max. Moment M _z	197 Nm
Max. Moment M _z statisch	267 Nm
Verschiebekraft	40 N
Bewegte Masse	6892 g
Produktgewicht	14023 g
Schwerpunkt der bewegten Masse bei 0 mm Hub	47 mm
Zuschlag Schwerpunkt der bewegten Masse pro 10 mm Hub	3.6 mm
Befestigungsart	mit Innengewinde
Werkstoff-Hinweis	RoHS konform
Werkstoff Führungselement	Vergütungsstahl
Werkstoff Gehäuse	Aluminium-Knetlegierung eloxiert
Werkstoff Jochplatte	Stahl