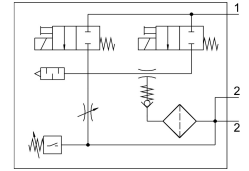


# Vakuumsaugdüse VADMI-95-LS-P

Teilenummer: 171057

FESTO



## Datenblatt

| Merkmal                      | Wert  |
|------------------------------|---|
| Nennweite Lavaldüse          | 0.95 mm   |
| Rastermaß                    | 18 mm   |
| Bauart Schalldämpfer         | geschlossen   |
| Einbaulage                   | beliebig  |
| Ejektorcharakteristik        | hohes Vakuum  |
| Filterfeinheit               | 40 µm   |
| Handhilfsbetätigung          | tastend   |
| Integrierte Funktion         | Abwurfimpulsventil elektrisch<br>Drossel<br>Einschaltventil elektrisch<br>Filter<br>Luftsparfunktion elektrisch<br>Rückschlagventil<br>Vakuumschalter |
| Messgröße                    | Relativdruck  |
| Messprinzip                  | piezoresistiv   |
| Schaltelementfunktion        | Schließßer  |
| Schaltfunktion               | Schwellwert-Komparator  |
| Ventilfunktion               | geschlossen   |
| Verpolungsschutz             | für alle elektrischen Anschlüsse  |
| Anzeigeart                   | LED   |
| Einstellbereich Hysterese    | -60 kPa...-10 kPa<br>-0.6 bar...-0.1 bar<br>-8.7 psi...-1.45 psi  |
| Einstellmöglichkeiten        | Poti  |
| Schaltzustandsanzeige        | optisch   |
| Einstellbereich Schwellwerte | -90 kPa...-20 kPa<br>-0.9 bar...-0.2 bar<br>-13.05 psi...-2.9 psi   |
| Betriebsdruck                | 0.2 MPa...0.8 MPa<br>2 bar...8 bar<br>29 psi...116 psi  |
| Max. Vakuum                  | 85 %  |

| <b>Merkmal</b>  | <b>Wert</b>   |
|---|---|
| Nennbetriebsdruck                                     | 0.6 MPa<br>6 bar<br>87 psi                              |
| Max. Überlastdruck                                    | 5 bar   |
| Belüftungszeit bei Nennbetriebsdruck mit Abwurfimpuls | 2.04 s  |
| Betriebsspannungsbereich DC                           | 21.6 V...26.4 V   |
| Einschaltdauer  | 100%  |
| Schaltausgang   | PNP   |
| Zulassung   | RCM Mark<br>c UL us - Recognized (OL)                   |
| CE-Zeichen (siehe Konformitätserklärung)              | nach EU-EMV-Richtlinie                                  |
| UKCA-Zeichen (siehe Konformitätserklärung)            | nach UK Vorschriften für EMV                            |
| Betriebsmedium  | Druckluft nach ISO 8573-1:2010 [7:4:4]                  |
| Hinweis zum Betriebs-/Steuermedium                    | Geölter Betrieb nicht möglich                           |
| Korrosionsbeständigkeitsklasse KBK                    | 2 - mäßige Korrosionsbeanspruchung                      |
| LABS-Konformität                                      | VDMA24364-B1/B2-L                                       |
| Mediumtemperatur                                      | 0 °C...60 °C  |
| Schutzart   | IP65  |
| Umgebungstemperatur                                   | 0 °C...50 °C  |
| Produktgewicht  | 250 g   |
| Druckmessbereich                                      | 0 MPa...0.1 MPa<br>0 bar...1 bar<br>0 psi...14.5 psi    |
| Elektrischer Anschluss                                | 4-polig<br>M8x1<br>Stecker                              |
| Befestigungsart                                       | wahlweise:<br>mit Durchgangsbohrung<br>mit Innengewinde |
| Pneumatischer Anschluss 1                             | G1/8  |
| Pneumatischer Anschluss 3                             | Schalldämpfer integriert                                |
| Vakuumanschluss                                       | G1/8  |
| Werkstoff-Hinweis                                     | RoHS konform  |
| Werkstoff Dichtungen                                  | NBR   |
| Werkstoff Fangdüse                                    | Messing vernickelt                                      |
| Werkstoff Filter                                      | PA  |
| Werkstoff Filtergehäuse                               | PC  |
| Werkstoff Gehäuse                                     | Aluminium-Knetlegierung                                 |
| Werkstoff Schalldämpfer                               | PE<br>POM   |
| Werkstoff Kolben                                      | POM   |
| Werkstoff Strahldüse                                  | Messing vernickelt                                      |