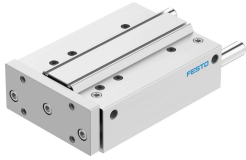


# Führungszylinder DFM-80-200-P-A-KF

Teilenummer: 170966

FESTO



## Datenblatt

Merkmal	Wert
Schwerpunktsabstand der Nutzlast zur Jochplatte xs	125 mm
Hub	200 mm
Kolben-Ø	80 mm
Betriebsart der Antriebseinheit	Joch
Dämpfung	elastische Dämpfungsringe/-platten beidseitig
Einbaulage	beliebig
Führung	Kugelumlauführung
Konstruktiver Aufbau	Führung
Positionserkennung	für Näherungsschalter
Betriebsdruck	0.05 MPa...1 MPa 0.5 bar...10 bar
Max. Geschwindigkeit	0.4 m/s
Funktionsweise	doppeltwirkend
Betriebsmedium	Druckluft nach ISO 8573-1:2010 [7:4:4]
Hinweis zum Betriebs-/Steuermedium	Geölter Betrieb möglich (im weiteren Betrieb erforderlich)
Korrosionsbeständigkeitsklasse KBK	0 - keine Korrosionsbeanspruchung
LABS-Konformität	VDMA24364-B1/B2-L
Umgebungstemperatur	-5 °C...60 °C
Aufprallenergie in den Endlagen	0,75 Nm
Max. Kraft Fy	2048 N
Max. Kraft Fy statisch	3120 N
Max. Kraft Fz	2048 N
Max. Kraft Fz statisch	3120 N
Max. Moment Mx	158.67 Nm
Max. Moment Mx statisch	241.8 Nm
Max. Moment My	100.35 Nm
Max. Moment My statisch	152.9 Nm
Max. Moment Mz	100.35 Nm
Max. Moment Mz statisch	152.9 Nm
Max. zulässige Momentenbelastung Mx in Abhängigkeit vom Hub	22.39 Nm
Max. Nutzlast in Abhängigkeit vom Hub bei definiertem Abstand xs	277 N
Theoretische Kraft bei 0,6 MPa (6 bar, 87 psi), Rücklauf	2827 N

<b>Merkmal</b>	<b>Wert</b>
Theoretische Kraft bei 0,6 MPa (6 bar, 87 psi), Vorlauf	3016 N
Bewegte Masse	5861 g
Produktgewicht	13214 g
Schwerpunkt der bewegten Masse in Abhängigkeit vom Hub	115.2 mm
Alternativanschlüsse	siehe Produktzeichnung
Pneumatischer Anschluss	G3/8
Werkstoff-Hinweis	RoHS konform
Werkstoff Deckel	Aluminium-Knetlegierung
Werkstoff Dichtungen	NBR
Werkstoff Gehäuse	Aluminium-Knetlegierung
Werkstoff Kolbenstange	hochlegierter Stahl rostfrei