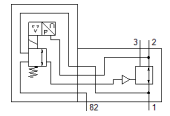
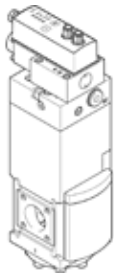


# Elektrik-Druckregelventil PREL-90-HP3-V1-V-40CFX-S2-3

Teilenummer: 1709132

FESTO



## Datenblatt

| Merkmal                            | Wert   |
|------------------------------------|--|
| Baugröße                           | 90   |
| Nennweite DN                       | 24   |
| Baureihe                           | L  |
| Einbaulage                         | senkrecht  |
| Betätigungsart                     | elektrisch   |
| Konstruktiver Aufbau               | elektrisch verstellbares Druckregelventil                                    |
| Reglerfunktion                     | Ausgangsdruck konstant<br>mit Vordruckkompensation<br>mit Sekundärentlüftung |
| Betriebsdruck Mpa                  | 0 ... 5 MPa  |
| Betriebsdruck                      | 0 ... 50 bar   |
| Druckregelbereich                  | 0,6 ... 40 bar   |
| Nennbetriebsspannung DC            | 24 V   |
| Signalbereich Analoger Ausgang     | 0 - 10 V   |
| Signalbereich Analoger Eingang     | 0 - 10 V   |
| SOLL-/IST-Werte                    | Spannungstyp 0 - 10 V  |
| Zulassung                          | SE Type Test Certification   |
| Betriebsmedium                     | Druckluft nach ISO 8573-1:2010 [7:4:4]<br>Inerte Gase                        |
| Korrosionsbeständigkeitsklasse KBK | 2 - mäßige Korrosionsbeanspruchung   |
| LABS-Konformität                   | VDMA24364-Zone III   |
| Lagertemperatur                    | -10 ... 60 °C  |
| Lebensmitteltauglichkeit           | siehe erweiterte Werkstoffinformation  |
| Mediumstemperatur                  | 5 ... 50 °C  |
| Umgebungstemperatur                | 5 ... 50 °C  |
| Produktgewicht                     | 6.100 g  |
| Elektrischer Anschluss IN          | Stecker, M12, 5-polig, A-codiert   |
| Elektrischer Anschluss OUT         | Stecker, M12, 5-polig, A-codiert   |
| Befestigungsart                    | an Wartungseinheit<br>mit Zubehör<br>wahlweise:                              |
| Pneumatischer Anschluss 1          | G1   |
| Pneumatischer Anschluss 11         | G1/4   |
| Pneumatischer Anschluss 2          | G1   |
| Pneumatischer Anschluss 22         | G1/4   |
| Pneumatischer Anschluss 3          | G1   |
| Pneumatischer Anschluss 82         | G3/8   |
| Werkstoffhinweis                   | RoHS konform   |
| Werkstoff Deckel unten             | Aluminium, eloxiert  |
| Werkstoff Feder                    | Federstahl   |
| Werkstoff Gehäuse                  | Aluminium, eloxiert  |