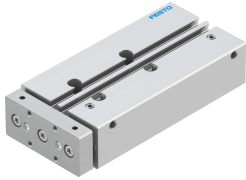


Führungszylinder DFM-12-80-P-A-KF

Teilenummer: 170905

FESTO



Datenblatt

Merkmale	Wert
Schwerpunktsabstand der Nutzlast zur Jochplatte xs	25 mm
Hub	80 mm
Kolben-Ø	12 mm
Betriebsart der Antriebseinheit	Joch
Dämpfung	elastische Dämpfungsringe/-platten beidseitig
Einbaulage	beliebig
Führung	Kugelumlauführung
Konstruktiver Aufbau	Führung
Positionserkennung	für Näherungsschalter
Betriebsdruck	0.2 MPa...1 MPa 2 bar...10 bar
Max. Geschwindigkeit	0.8 m/s
Funktionsweise	doppeltwirkend
Betriebsmedium	Druckluft nach ISO 8573-1:2010 [7:4:4]
Hinweis zum Betriebs-/Steuermedium	Geölter Betrieb möglich (im weiteren Betrieb erforderlich)
Korrosionsbeständigkeitsklasse KBK	0 - keine Korrosionsbeanspruchung
LABS-Konformität	VDMA24364-B1/B2-L
Reinraumklasse	Klasse 7 nach ISO 14644-1
Umgebungstemperatur	-5 °C...60 °C
Aufprallenergie in den Endlagen	0,07 Nm
Max. Kraft Fy	375 N
Max. Kraft Fy statisch	343 N
Max. Kraft Fz	375 N
Max. Kraft Fz statisch	343 N
Max. Moment Mx	7.68 Nm
Max. Moment Mx statisch	7.04 Nm
Max. Moment My	3.56 Nm
Max. Moment My statisch	3.26 Nm
Max. Moment Mz	3.56 Nm
Max. Moment Mz statisch	3.26 Nm
Max. zulässige Momentenbelastung Mx in Abhängigkeit vom Hub	0.62 Nm
Max. Nutzlast in Abhängigkeit vom Hub bei definiertem Abstand xs	25 N

Merkmal	Wert
Theoretische Kraft bei 0,6 MPa (6 bar, 87 psi), Rücklauf	51 N
Theoretische Kraft bei 0,6 MPa (6 bar, 87 psi), Vorlauf	68 N
Bewegte Masse	237 g
Produktgewicht	655 g
Schwerpunkt der bewegten Masse in Abhängigkeit vom Hub	40.6 mm
Alternativanschlüsse	siehe Produktzeichnung
Pneumatischer Anschluss	M5
Werkstoff-Hinweis	RoHS konform
Werkstoff Deckel	Aluminium-Knetlegierung
Werkstoff Dichtungen	NBR
Werkstoff Gehäuse	Aluminium-Knetlegierung
Werkstoff Kolbenstange	hochlegierter Stahl rostfrei