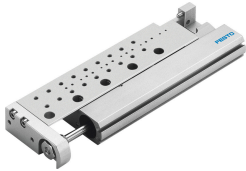


# Mini-Schlitten SLF-16-80-P-A

Teilenummer: 170516

FESTO



## Datenblatt

Merkmal	Wert
Hub	80 mm
Justierbarer Endlagenbereich/Länge	5 mm
Kolben-Ø	16 mm
Betriebsart der Antriebseinheit	Joch
Dämpfung	elastische Dämpfungsringe/-platten beidseitig
Einbaulage	beliebig
Führung	Kugelkäfigführung
Konstruktiver Aufbau	Joch Kolben Kolbenstange Kugel-Käfigführung Schlitten
Positionserkennung	für Näherungsschalter
Betriebsdruck	0.1 MPa...1 MPa 1 bar...10 bar 14.5 psi...145 psi
Funktionsweise	doppeltwirkend
Betriebsmedium	Druckluft nach ISO 8573-1:2010 [7:4:4]
Hinweis zum Betriebs-/Steuermedium	Geölter Betrieb möglich (im weiteren Betrieb erforderlich)
Korrosionsbeständigkeitsklasse KBK	0 - keine Korrosionsbeanspruchung
LABS-Konformität	VDMA24364-B2-L
Umgebungstemperatur	-20 °C...60 °C
Aufprallenergie in den Endlagen	0,1 Nm
Max. Kraft F <sub>y</sub>	410 N
Max. Kraft F <sub>z</sub>	410 N
Max. Moment M <sub>x</sub>	4.3 Nm
Max. Moment M <sub>y</sub>	4.3 Nm
Max. Moment M <sub>z</sub>	1.5 Nm
Theoretische Kraft bei 0,6 MPa (6 bar, 87 psi), Rücklauf	104 N
Theoretische Kraft bei 0,6 MPa (6 bar, 87 psi), Vorlauf	121 N
Bewegte Masse	199 g
Produktgewicht	539 g
Grundgewicht bei 0 mm Hub	539 g

<b>Merkmal</b>	<b>Wert</b>
Alternativanschlüsse	siehe Produktzeichnung
Befestigungsart	mit Durchgangsbohrung
Pneumatischer Anschluss	M5
Werkstoff-Hinweis	RoHS konform
Werkstoff Deckel	Aluminium-Knetlegierung
Werkstoff Dichtungen	HNBR
Werkstoff Gehäuse	Aluminium-Knetlegierung
Werkstoff Kolbenstange	hochlegierter Stahl rostfrei