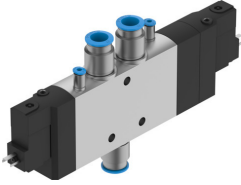


Magnetventil CPE24-M3H-5/3BS-QS-12

Teilenummer: 170354

FESTO



Datenblatt

Merkmal	Wert
Ventilfunktion	5/3 belüftet
Betätigungsart	elektrisch
Baubreite	24 mm
Normalnennendurchfluss (normalisiert nach DIN 1343)	1600 l/min
Pneumatischer Arbeitsanschluss	QS-12
Betriebsspannung	230V AC
Betriebsdruck	-0.09 MPa...1 MPa -0.9 bar...10 bar
Konstruktiver Aufbau	Kolben-Schieber
Rückstellart	mechanische Feder
Zulassung	c UL us - Recognized (OL)
Maritime Klassifizierung	siehe Zertifikat
CE-Zeichen (siehe Konformitätserklärung)	nach EU-Niederspannungs-Richtlinie
UKCA-Zeichen (siehe Konformitätserklärung)	nach UK Vorschriften für elektrische Betriebsmittel
Zertifikat ausstellende Stelle	DNV-TAA000032X UL MH19482
Schutzart	IP65 mit Steckdose nach IEC 60529
Nennweite	11 mm
Abluftfunktion	drosselbar
Dichtprinzip	weich
Einbaulage	beliebig
Handhilfsbetätigung	mit Zubehör rastend tastend
Steuerart	vorgesteuert
Steuerluftversorgung	extern
Strömungsrichtung	reversibel
Ventilplatz-Kennzeichnung	Schildträger
Überdeckung	positive Überdeckung
Steuerdruck	0.25 MPa...1 MPa 2.5 bar...10 bar
Schaltzeit aus	55 ms

Merkmal	Wert
Schaltzeit ein	25 ms
Einschaltdauer	100%
Max. positiver Prüfimpuls bei 0 Signal	3300 µs
Max. negativer Prüfimpuls bei 1 Signal	3100 µs
Spulenkennwerte	230 V AC: 50/60 Hz, Anzugsleistung 3,0 VA, Halteleistung 2,4 VA
Zulässige Spannungsschwankungen	-15 % / +10 %
Betriebsmedium	Druckluft nach ISO 8573-1:2010 [7:4:4]
Hinweis zum Betriebs-/Steuermedium	Geölter Betrieb möglich (im weiteren Betrieb erforderlich)
Schwingfestigkeit	Transporteinsatzprüfung mit Schärfegrad 2 nach FN 942017-4 und EN 60068-2-6
Schockfestigkeit	Schockprüfung mit Schärfegrad 2 nach FN 942017-5 und EN 60068-2-27
Korrosionsbeständigkeitsklasse KBK	2 - mäßige Korrosionsbeanspruchung
LABS-Konformität	VDMA24364-B1/B2-L
Mediumtemperatur	-5 °C...50 °C
Steuermedium	Druckluft nach ISO 8573-1:2010 [7:4:4]
Umgebungstemperatur	-5 °C...50 °C
Elektrischer Anschluss	Form C
Befestigungsart	mit Durchgangsbohrung
Anschluss Steuerabluft 82	M5
Anschluss Steuerabluft 84	M5
Anschluss Steuerluft 12	M5
Anschluss Steuerluft 14	M5
Pneumatischer Anschluss 1	QS-12
Pneumatischer Anschluss 2	QS-12
Pneumatischer Anschluss 3	G3/8
Pneumatischer Anschluss 4	QS-12
Pneumatischer Anschluss 5	G3/8
Werkstoff-Hinweis	RoHS konform
Werkstoff Dichtungen	NBR
Werkstoff Gehäuse	Aluminium-Druckguss