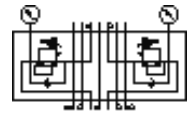
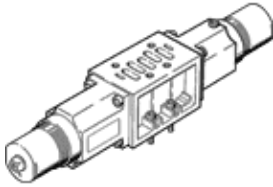


Druckregler-Zwischenplatte LR-ZP-A/B-D-3-CT

Teilenummer: 165855

FESTO

für ISO-Ventile
Auslauftyp. Lieferbar bis 2010.



Datenblatt

Merkmale	Wert
Basierend auf Norm	ISO 5599-1
Integrierte Funktion	Druckregler
Konstruktiver Aufbau	Kolben
Druckregelbereich	0 ... 12 bar
Eingangsdruck 1	≤ 14 bar
Produktgewicht	1.770 g
Werkstoffhinweis	Kupfer- und PTFE-frei RoHS konform
Werkstoffinformation Dichtungen	NBR
Werkstoffinformation Gehäuse	Aluminium-Druckguss Stahl