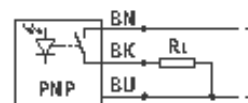
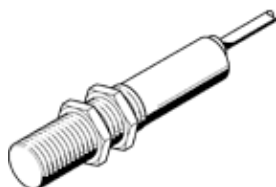


# Reflex-Lichttaster SOEG-RT-M12-PS-K-L

Teilenummer: 165338

FESTO



## Datenblatt

Merkmal	Wert
Entspricht Norm	DIN EN 60947-5-2
Kurzschlussfestigkeit	taktend
Lichtart	infrarot
Messverfahren	Reflexionslichttaster
Schaltelementfunktion	Hellschaltend
Verpolungsschutz	für alle elektrischen Anschlüsse
Einstellbereich untere Grenze	10 mm
Einstellbereich obere Grenze	200 mm
Einstellmöglichkeiten	Potentiometer
Funktionsreserveanzeige	LED gelb (blinkt nicht)
Schaltzustandsanzeige	LED gelb
Max. Schaltfrequenz	250 Hz
Betriebsspannungsbereich DC	10 ... 30 V
Leerlaufstrom	30 mA
Max. Ausgangsstrom	200 mA
Restwelligkeit	10 %
Schaltausgang	PNP
Spannungsfall	1,8 V
CE-Zeichen	nach EU-EMV-Richtlinie
Korrosionsbeständigkeitsklasse KBK	2
Schutzart	IP65
Umgebungstemperatur bei beweglicher Kabelverlegung	-5 ... 55 °C
Umgebungstemperatur	-5 ... 55 °C
Anzugsdrehmoment	10 Nm
Produktgewicht	100 g
Reichweite	0 ... 200 mm
Elektrischer Anschluss	Kabel 3-adrig
Kabellänge	2,5 m
Befestigungsart	mit Kontermutter
Werkstoff-Information Überwurfmutter	Messing verchromt
Werkstoff-Information Gehäuse	Messing verchromt
Werkstoff-Information Kabelmantel	PUR