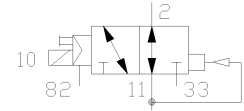


Magnetventil CPE32-M3H-3OLS-QS16

Teilenummer: 165059

FESTO



Datenblatt

| Merkmal | Wert |
|---------------------------------------|--|
| Schaltfunktion Symbol | 3/2-Wegeventil, Grundstellung offen |
| Schaltfunktion Kurzbezeichnung | 3/2 |
| Stroemungsrichtung reversibel | nein |
| Funktionsprinzip | Schieber |
| Form Funktionselement | Kolben |
| Ueberschneidungsfreiheit | ja |
| Steuerart | indirekt |
| Stelleigenschaft | monostabil |
| Rueckstellart | pneumatische Feder |
| Befestigungsart | Schraub |
| Anzahl Befestigungsmoeglichk. | 1 |
| Einbaulage beliebig | ja |
| Nennweite | 15 mm |
| Betriebsdruck min. | -0,9 bar |
| Betriebsdruck max. | 10 bar |
| Umgebungstemperatur min. | 0 Cel |
| Umgebungstemperatur max. | 50 Cel |
| Mediumstemperatur min. | 0 Cel |
| Mediumstemperatur max. | 50 Cel |
| Ein/Umschaltsteuerdruck bei D1 | 2 bar |
| Anschlussart Hauptanschlusse | Steck |
| Hauptanschl. Entlueft. gefasst | ja |
| Anschlussart Steuerhilfsluft Belueft. | Intern |
| Anschlussart Steuerhilfsluft Entluef. | Steck |
| Fassungsart Be- und Entlueftung | Interne Steuerhilfsluft, Entlüftung gefasst |
| Nenngr.Schl.anchl. Hauptan. | 16 |
| Norm Steckerbild | DI50:A |
| Betaetigung/Rueckstellung | Vorgesteuerte Spule : Luftfeder-Rückstellung |
| Handhilfsbetaetigung | stoss-rück/dreh-rast |
| Schaltzustandsanzeige | nein |
| Werkstoff Deckel | PA-Polymer |
| Werkstoff Gehaeuse | Alu-Druckguss |
| Werkstoff Dichtungen | NBR-Elastomer |

| Merkmal | Wert |
|------------------------------|----------------------|
| LABS-Kriterium | frei |
| Normal-Nenn-Durchfluss 1 - 2 | 4500 l/min |
| Schaltzeit EIN/UM(dom) | 33 ms |
| Schaltzeit AUS/UM | 58 ms |
| Magnetsystem (Auslegung) | N1W |
| Spannungsart | AC/.. |
| Nenn-Wechselspannung | 230 |
| Nenn-Anzugsleistung (AC) | 5.0/3.7 |
| Frequenz (AC) | 50/60 |
| Einschaltdauer Magnet | 100 % |
| Betriebsmedium | gefilterte Druckluft |
| Schutzart nach IEC 529 IP.. | 65 |