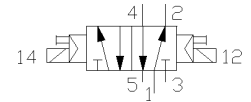


Magnetventil CPE32-M1H-5J-QS12

Teilenummer: 165040

FESTO



Datenblatt

Merkm	Wert
Schaltfunktion Symbol	5/2-Wegeventil
Schaltfunktion Kurzbezeichnung	5/2
Stroemungsrichtung reversibel	nein
Funktionsprinzip	Schieber
Form Funktionselement	Kolben
Ueberschneidungsfreiheit	ja
Steuerart	indirekt
Stelleigenschaft	bistabil
Rueckstellart	pneumatische Feder
Befestigungsart	Schraub
Anzahl Befestigungsmoeglichk.	1
Einbaulage beliebig	ja
Nennweite	15 mm
Betriebsdruck min.	2 bar
Betriebsdruck max.	10 bar
Umgebungstemperatur min.	0 Cel
Umgebungstemperatur max.	50 Cel
Mediumstemperatur min.	0 Cel
Mediumstemperatur max.	50 Cel
Anschlussart Hauptanschluesse	Steck
Hauptanschl. Entlueft. gefasst	ja
Anschlussart Steuerhilfsluft Belueft.	Intern
Anschlussart Steuerhilfsluft Entluef.	Steck
Fassungsart Be- und Entlueftung	Interne Steuerhilfsluft, Entlueftung gefasst
Nenngr.Schl.anchl. Hauptan.	12
Norm Steckerbild	DI50:A
Betaetigung/Rueckstellung	Vorgesteuerte Spule beidseitig
Handhilfsbetaetigung	stoss-rueck/dreh-rast
Schaltzustandsanzeige	nein
Werkstoff Deckel	PA-Polymer
Werkstoff Gehaeuse	Alu-Druckguss
Werkstoff Dichtungen	NBR-Elastomer
LABS-Kriterium	frei

Merkmal	Wert
Normal-Nenn-Durchfluss 1 - 2	4500 l/min
Schaltzeit EIN/UM(dom)	24 ms
Schaltzeit AUS/UM	24 ms
Magnetsystem (Auslegung)	N1G
Spannungsart	../DC
Nenn-Gleichspannung	24 V
Nenn-Leistung (DC)	2,5 W
Einschaltdauer Magnet	100 %
Betriebsmedium	gefilterte Druckluft
Schutzart nach IEC 529 IP..	65