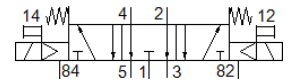
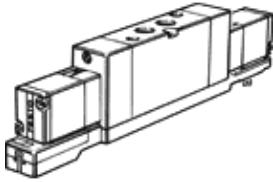


# Magnetventil MVH-5/3E-1/8-B-VI-X

Teilenummer: 164570

FESTO

mit Magnetspule und Handhilfsbetätigung, ohne Steckdose.



## Datenblatt

Merkmal	Wert
Ventilfunktion	5/3 entlüftet
Betätigungsart	elektrisch
Normalnennndurchfluss	1.000 l/min
Betriebsdruck	3 ... 10 bar
Konstruktiver Aufbau	Kolben-Schieber
Rückstellart	mechanische Feder
Nennweite	8 mm
Abluftfunktion	drosselbar
Dichtprinzip	weich
Steuerart	vorgesteuert
Strömungsrichtung	nicht reversibel
Schaltzeit aus	50 ms
Schaltzeit ein	40 ms
Spulenkennwerte	24 V DC; 2,5 W
Zulässige Spannungsschwankungen	+/- 10 %
Betriebsmedium	Druckluft nach ISO 8573-1:2010 [6:4:4]
Hinweis zum Betriebs- und Steuermedium	Geölter Betrieb möglich (im weiteren Betrieb erforderlich)
Mediumtemperatur	-5 ... 50 °C
Steuermedium	Druckluft nach ISO 8573-1:2010 [6:4:4]
Umgebungstemperatur	-5 ... 50 °C
Befestigungsart	mit Durchgangsbohrung
Pneumatischer Anschluss 1	Anschlussplatte G1/8
Pneumatischer Anschluss 2	G1/8
Pneumatischer Anschluss 3	Anschlussplatte G1/8
Pneumatischer Anschluss 4	G1/8
Pneumatischer Anschluss 5	Anschlussplatte
Werkstoffhinweis	LABS-haltige Stoffe enthalten