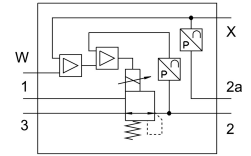


# Proportional-Druckregelventil VPPL-3Q-3-Z-0L20H-A4-A-S1-4

Teilenummer: 1635991

FESTO



## Datenblatt

| Merkmale                    | Wert   |
|-----------------------------|--|
| Nennweite Belüftung         | 3 mm   |
| Nennweite Entlüftung        | 3 mm   |
| Betätigungsart              | elektrisch   |
| Dichtprinzip                | weich  |
| Einbaulage                  | beliebig<br>vorzugsweise stehend   |
| Konstruktiver Aufbau        | direktgesteuertes Kolbenregelventil  |
| Kurzschlussfestigkeit       | nein   |
| Max. Leitungslänge          | 30 m   |
| Sicherheitshinweis          | Sicherheitsstellung VPPL: Bei Versorgungskabelbruch sinkt der Ausgangsdruck auf 0 bar. |
| Verpolungsschutz            | für alle elektrischen Anschlüsse   |
| Rückstellart                | mechanische Feder  |
| Steuerart                   | direkt   |
| Ventilfunktion              | 3-Wege-Proportional-Druckregelventil geschlossen                                       |
| Anzeigeart                  | LED-Anzeige  |
| Betriebsdruck               | 2 MPa<br>20 bar  |
| Druckregelbereich           | 0.02 MPa...2 MPa<br>0.2 bar...20 bar   |
| Eingangsdruck 1             | 0 bar...50 bar<br>0 MPa...5 MPa  |
| Max. Druckhysterese         | 0.01 MPa<br>0.1 bar<br>1.45 psi  |
| b-Wert                      | 0.25   |
| C-Wert                      | 0.8 l/sbar   |
| Normalnenndurchfluss        | 245 l/min  |
| Normalnenndurchfluss 2-3    | 282 l/min  |
| Schaltzeit aus              | 654 ms   |
| Schaltzeit ein              | 428 ms   |
| Betriebsspannungsbereich DC | 21.6 V...27.6 V  |
| Einschaltdauer              | 100%   |

| <b>Merkmal</b>                               | <b>Wert</b>   |
|--|---|
| Max. elektrische Leistungsaufnahme           | 26.7 W  |
| Restwelligkeit                               | 10 %  |
| Signalbereich Analoger Ausgang               | 4 - 20 mA   |
| Signalbereich Analoger Eingang               | 4 - 20 mA   |
| Soll-/Ist-Werte                              | Stromtyp 4-20 mA                                      |
| Betriebsmedium                               | Druckluft nach ISO 8573-1:2010 [7:4:4]<br>Inerte Gase |
| Hinweis zum Betriebs-/Steuermedium           | Geölter Betrieb nicht möglich                         |
| Zulassung                                    | c UL us - Listed (OL)                                 |
| KC-Zeichen                                   | KC-EMV  |
| CE-Zeichen (siehe Konformitätserklärung)     | nach EU-EMV-Richtlinie                                |
| UKCA-Zeichen (siehe Konformitätserklärung)   | nach UK Vorschriften für EMV                          |
| Korrosionsbeständigkeitsklasse KBK           | 2 - mäßige Korrosionsbeanspruchung                    |
| LABS-Konformität                             | VDMA24364-Zone III                                    |
| Mediumtemperatur                             | 5 °C...50 °C  |
| Schutzart                                    | IP65  |
| Umgebungstemperatur                          | 5 °C...50 °C  |
| Lagertemperatur                              | -10 °C...60 °C  |
| Produktgewicht                               | 1100 g  |
| Linearitätsfehler in ± %FS                   | 0.5 %FS   |
| Gesamtgenauigkeit                            | 0,5 %FS   |
| Temperaturkoeffizient                        | 0.04 %/K  |
| Wiederholgenauigkeit in ± %FS                | 0.5 %FS   |
| Elektrischer Anschluss Diagnoseschnittstelle | Dose, M12, 5-polig, A-codiert                         |
| Elektrischer Anschluss IN                    | Stecker, M12, 5-polig, A-codiert                      |
| Elektrischer Anschluss OUT                   | Stecker, M12, 5-polig, A-codiert                      |
| Befestigungsart                              | mit Durchgangsbohrung                                 |
| Pneumatischer Anschluss 1                    | Flansch<br>G1/4                                       |
| Pneumatischer Anschluss 2                    | Flansch   |
| Pneumatischer Anschluss 3                    | Flansch   |
| Werkstoff-Hinweis                            | RoHS konform  |
| Werkstoff Gehäuse                            | Aluminium-Knetlegierung, eloxiert                     |