

Abzweigmodul FRM-H-3/8-D-MIDI

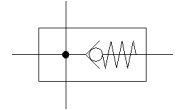
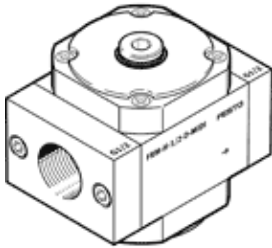
Teilenummer: 162791

Classic - nicht für Neukonstruktionen verwenden

FESTO

Luftverteiler mit 4 Anschlüssen, Träger für Zusatzmodule.

Moderne Alternativen finden Sie durch Eingabe der ersten vier Stellen des Typencodes in das Suchfeld.



Datenblatt

Merkmal	Wert
Einbaulage	beliebig
Konstruktiver Aufbau	Abzweigmodul
Betriebsdruck	0,2 ... 16 bar
Normalnenndurchfluss in Hauptdurchflussrichtung 1->2	4.900 l/min
Betriebsmedium	Druckluft nach ISO 8573-1:2010 [7:::] Inerte Gase
Korrosionsbeständigkeitsklasse KBK	2 - mäßige Korrosionsbeanspruchung
LABS-Konformität	VDMA24364-B1/B2-L
Lagertemperatur	-10 ... 60 °C
Luftreinheitsklasse am Ausgang	Druckluft nach ISO 8573-1:2010 [7:::] Inerte Gase
Mediumstemperatur	-10 ... 60 °C
Umgebungstemperatur	-10 ... 60 °C
Produktgewicht	526 g
Pneumatischer Anschluss 1	G3/8
Pneumatischer Anschluss 2	G3/8
Pneumatischer Anschluss 3	G1/2
Pneumatischer Anschluss 4	G1/4
Werkstoffhinweis	RoHS konform
Werkstoff Gehäuse	Aluminium-Druckguss