

Filter-Regelventil LFR-3/8-D-5M-MINI-A

FESTO

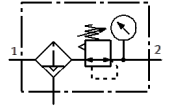
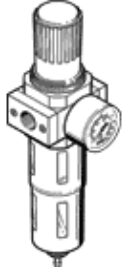
Teilenummer: 162728

Classic - nicht für Neukonstruktionen verwenden

mit Metallschutzkorb und Manometer, Filterfeinheit 5 µm.

Mit automatischem Kondensatablass.

Moderne Alternativen finden Sie durch Eingabe der ersten vier Stellen des Typencodes in das Suchfeld.



Datenblatt

| Merkmal | Wert |
|--|--|
| Baugröße | Mini |
| Baureihe | D |
| Betätigungssicherung | Drehknopf mit Arretierung |
| Einbaulage | senkrecht +/- 5° |
| Filterfeinheit | 5 µm |
| Kondensatablass | vollautomatisch |
| Konstruktiver Aufbau | Filterregler mit Manometer |
| Max. Kondensatmenge | 22 cm ³ |
| Schalenschutz | Metallschutzkorb |
| Druckanzeige | mit Manometer |
| Betriebsdruck | 2 ... 12 bar |
| Druckregelbereich | 0,5 ... 12 bar |
| Max. Druckhysterese | 0,2 bar |
| Normalnenndurchfluss | 1.350 l/min |
| Betriebsmedium | Druckluft nach ISO 8573-1:2010 [7:9:-] Inerte Gase |
| Hinweis zum Betriebs- und Steuermedium | Geölter Betrieb möglich (im weiteren Betrieb erforderlich) |
| Korrosionsbeständigkeitsklasse KBK | 2 - mäßige Korrosionsbeanspruchung |
| LABS-Konformität | VDMA24364-B1/B2-L |
| Lagertemperatur | -10 ... 60 °C |
| Luftreinheitsklasse am Ausgang | Druckluft nach ISO 8573-1:2010 [6:8:4] Inerte Gase |
| Mediumstemperatur | 5 ... 60 °C |
| Umgebungstemperatur | 5 ... 60 °C |
| Produktgewicht | 460 g |
| Befestigungsart | Leitungseinbau mit Zubehör wahlweise: |
| Pneumatischer Anschluss 1 | G3/8 |
| Pneumatischer Anschluss 2 | G3/8 |
| Werkstoffhinweis | RoHS konform |
| Werkstoff Gehäuse | Zink-Druckguss |
| Werkstoff Schale | PC |