

# Feinfilterkombination LFMBA-1/2-D-MIDI

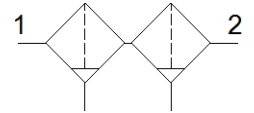
FESTO

Teilenummer: 162662

Classic - nicht für Neukonstruktionen verwenden

Feinfilter 1 µm zur Vorfiltration und Feinstfilter 0,01 µm, mit Metallschutzkorb.

Moderne Alternativen finden Sie durch Eingabe der ersten vier Stellen des Typencodes in das Suchfeld.



## Datenblatt

Merkmal	Wert
Baugröße	Midi
Baureihe	D
Einbaulage	senkrecht +/- 5°
Filterfeinheit	0,01 µm
Filterwirkungsgrad	99,9999 %
Kondensatablass	manuell drehend
Konstruktiver Aufbau	Faserfilter
Max. Kondensatmenge	43 ml
Schalenschutz	Metallschutzkorb
Betriebsdruck	1 ... 16 bar
Betriebsmedium	Druckluft nach ISO 8573-1:2010 [6:8:4] Inerte Gase
LABS-Konformität	VDMA24364-B1/B2-L
Luftreinheitsklasse am Ausgang	Druckluft nach ISO 8573-1:2010 [1:7:2] Inerte Gase
Mediumstemperatur	1,5 ... 60 °C
Restölgehalt	0,01 mg/m <sup>3</sup>
Umgebungstemperatur	-10 ... 60 °C
Produktgewicht	1.300 g
Befestigungsart	Leitungseinbau mit Zubehör
Pneumatischer Anschluss 1	G1/2
Pneumatischer Anschluss 2	G1/2
Werkstoffhinweis	RoHS konform
Werkstoff Filter	Borsilikat-Faser
Werkstoff Gehäuse	Zink-Druckguss
Werkstoff Schale	PC