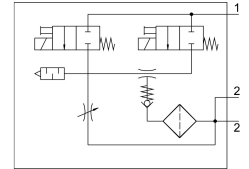


Vakuumsaugdüse VADMI-300

Teilenummer: 162511

FESTO



Datenblatt

| Merkmal | Wert |
|---|--|
| Nennweite Lavaldüse | 3 mm |
| Rastermaß | 22 mm |
| Bauart Schalldämpfer | geschlossen |
| Einbaulage | beliebig |
| Ejektorcharakteristik | hohes Vakuum |
| Filterfeinheit | 40 µm |
| Handhilfsbetätigung | tastend |
| Integrierte Funktion | Abwurfimpulsventil elektrisch Drossel Einschaltventil elektrisch Filter Rückschlagventil |
| Ventilfunktion | geschlossen |
| Betriebsdruck | 0.2 MPa...0.8 MPa 2 bar...8 bar 29 psi...116 psi |
| Max. Vakuum | 85 % |
| Nennbetriebsdruck | 0.6 MPa 6 bar 87 psi |
| Belüftungszeit bei Nennbetriebsdruck mit Abwurfimpuls | 0.2 s |
| Betriebsspannungsbereich DC | 21.6 V...26.4 V |
| Einschaltdauer | 100% |
| Zulassung | c UL us - Recognized (OL) |
| Betriebsmedium | Druckluft nach ISO 8573-1:2010 [7:4:4] |
| Hinweis zum Betriebs-/Steuermedium | Geölter Betrieb nicht möglich |
| Korrosionsbeständigkeitsklasse KBK | 2 - mäßige Korrosionsbeanspruchung |
| LABS-Konformität | VDMA24364-B1/B2-L |
| Mediumtemperatur | 0 °C...60 °C |
| Schutzart | IP65 |
| Umgebungstemperatur | 0 °C...60 °C |
| Produktgewicht | 370 g |
| Elektrischer Anschluss | Stecker |

| Merkmal | Wert |
|---------------------------|---|
| Befestigungsart | wahlweise: mit Durchgangsbohrung mit Innengewinde |
| Pneumatischer Anschluss 1 | G1/4 |
| Pneumatischer Anschluss 3 | Schalldämpfer integriert |
| Vakuumanschluss | G3/8 |
| Werkstoff-Hinweis | RoHS konform |
| Werkstoff Dichtungen | NBR |
| Werkstoff Fangdüse | Messing vernickelt |
| Werkstoff Filter | PA |
| Werkstoff Filtergehäuse | PC |
| Werkstoff Gehäuse | Aluminium-Knetlegierung |
| Werkstoff Schalldämpfer | PE POM |
| Werkstoff Kolben | POM |
| Werkstoff Strahldüse | Messing vernickelt |