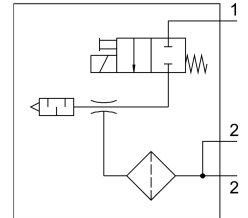
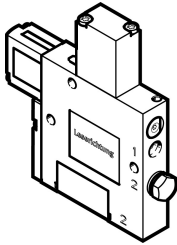


Vakuumsaugdüse VADM-45

Teilenummer: 162500

FESTO



Datenblatt

Merkmal	Wert
Nennweite Lavaldüse	0.45 mm
Rastermaß	10 mm
Bauart Schalldämpfer	geschlossen
Einbaulage	beliebig
Ejektorcharakteristik	hohes Vakuum
Filterfeinheit	40 µm
Handhilfsbetätigung	tastend
Integrierte Funktion	Einschaltventil elektrisch Filter
Ventilfunktion	geschlossen
Betriebsdruck	0.15 MPa...0.8 MPa 1.5 bar...8 bar 21.75 psi...116 psi
Max. Vakuum	85 %
Nennbetriebsdruck	0.6 MPa 6 bar 87 psi
Belüftungszeit bei Nennbetriebsdruck	5.9 s
Betriebsspannungsbereich DC	21.6 V...26.4 V
Einschaltdauer	100%
Zulassung	c UL us - Recognized (OL)
Betriebsmedium	Druckluft nach ISO 8573-1:2010 [7:4:4]
Hinweis zum Betriebs-/Steuermedium	Geölter Betrieb nicht möglich
Korrosionsbeständigkeitsklasse KBK	2 - mäßige Korrosionsbeanspruchung
LABS-Konformität	VDMA24364-B1/B2-L
Mediumtemperatur	0 °C...60 °C
Schutzart	IP65
Umgebungstemperatur	0 °C...60 °C
Produktgewicht	60 g
Elektrischer Anschluss	Stecker

Merkmal	Wert
Befestigungsart	wahlweise: mit Durchgangsbohrung mit Innengewinde
Pneumatischer Anschluss 1	M5
Pneumatischer Anschluss 3	Schalldämpfer integriert
Vakuumanschluss	M5
Werkstoff-Hinweis	RoHS konform
Werkstoff Dichtungen	NBR
Werkstoff Fangdüse	Messing vernickelt
Werkstoff Filter	PA
Werkstoff Filtergehäuse	PC
Werkstoff Gehäuse	Aluminium-Knetlegierung
Werkstoff Schalldämpfer	PE POM
Werkstoff Kolben	POM
Werkstoff Strahldüse	Messing vernickelt