

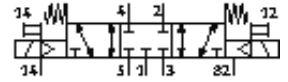
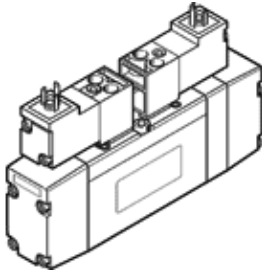
# Magnetventil MN2H-5/3G-D-01-S-230AC

Teilenummer: 161903

FESTO

nach ISO 15407-1, mit Magnetspule und Handhilfsbetätigung, ohne Steckdose.

Auslauftyp. Lieferbar bis 2009.



## Datenblatt

Merkmal	Wert
Ventilfunktion	5/3 geschlossen
Betätigungsart	elektrisch
Baubreite	26 mm
Normalnenndurchfluss	1.000 l/min
Betriebsdruck	-0,9 ... 16 bar
Konstruktiver Aufbau	Kolben-Schieber
Rückstellart	mechanische Feder
Schutzart	IP65
Nennweite	8 mm
Rastermaß	27 mm
Abluftfunktion	drosselbar
Dichtprinzip	weich
Einbaulage	beliebig
Entspricht Norm	ISO 15407-1 VDMA 24563
Handhilfsbetätigung	mit Zubehör rastend
Steuerart	vorgesteuert
Steuerluftversorgung	extern
Strömungsrichtung	reversibel
Steuerdruck	3 ... 10 bar
Schaltzeit aus	52 ms
Schaltzeit ein	23 ms
Spulenkenne	230 V AC: 60 Hz, Anzugsleistung: 2 VA
Betriebsmedium	gefilterte Druckluft, Filterfeinheit 40 µm, geölt oder ungeölt Vakuum
Korrosionsbeständigkeitsklasse KBK	2
Mediumstemperatur	-10 ... 50 °C
Steuermedium	gefilterte Druckluft, Filterfeinheit 40 µm, geölt oder ungeölt
Umgebungstemperatur	-10 ... 50 °C
Produktgewicht	340 g
Elektrischer Anschluss	Stecker nach DIN 43650 Form C
Befestigungsart	mit Durchgangsbohrung
Anschluss Steuerhilfsluft 12/14	Anschlussplatte Größe 01 nach VDMA 24563
Anschluss Steuerabluft 82/84	Anschlussplatte Größe 26 mm nach ISO 15407-1 Anschlussplatte Größe 01 nach VDMA 24563
Pneumatischer Anschluss 1	Anschlussplatte Größe 26 mm nach ISO 15407-1 Anschlussplatte Größe 01 nach VDMA 24563
Pneumatischer Anschluss 2	Anschlussplatte Größe 26 mm nach ISO 15407-1 Anschlussplatte Größe 01 nach VDMA 24563
Pneumatischer Anschluss 3	Anschlussplatte Größe 26 mm nach ISO 15407-1

<b>Merkmal</b>	<b>Wert</b>
	Anschlussplatte Größe 01 nach VDMA 24563
Pneumatischer Anschluss 4	Anschlussplatte Größe 26 mm nach ISO 15407-1 Anschlussplatte Größe 01 nach VDMA 24563
Pneumatischer Anschluss 5	Anschlussplatte Größe 26 mm nach ISO 15407-1 Anschlussplatte Größe 01 nach VDMA 24563
Werkstoffinformation Dichtungen	NBR
Werkstoffinformation Gehäuse	Aluminium-Druckguss