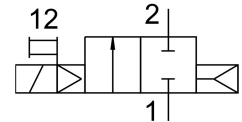
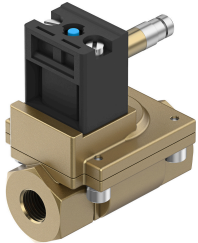


Magnetventil MN1H-2-1/4-MS

Teilenummer: 161725

FESTO



Datenblatt

Merkmal	Wert
Konstruktiver Aufbau	Membranventil
Betätigungsart	elektrisch
Dichtprinzip	weich
Einbaulage	beliebig
Befestigungsart	Leitungseinbau
Anschluss Armatur	G1/4
Elektrischer Anschluss	Form A Stecker nach DIN EN 175301-803 viereckige Bauform
Nennweite	13 mm
Ventilfunktion	2/2 geschlossen monostabil
Handhilfsbetätigung	mit Zubehör rastend tastend
Strömungsrichtung	nicht reversibel
Medium	gefilterte Druckluft, Filterfeinheit 200 µm
Abluftfunktion	nicht drosselbar
Spulenkennwerte	110 V AC: 50 Hz, Anzugsleistung 5,0 VA, Halteleistung 3,7 VA 110 V AC: 60 Hz, Anzugsleistung 5,0 VA, Halteleistung 3,7 VA 230 V AC: 50 Hz, Anzugsleistung 5,0 VA, Halteleistung 3,7 VA 230 V AC: 60 Hz, Anzugsleistung 5,0 VA, Halteleistung 3,7 VA 24 V DC: 2,5 W
Rückstellart	pneumatische Feder
Steuerart	vorgesteuert
Mediumsdruck	0,5 bar...10 bar
Hinweis zum Betriebs-/Steuermedium	Geölter Betrieb möglich (im weiteren Betrieb erforderlich)
Mediumstemperatur	-10 °C...60 °C
Umgebungstemperatur	-10 °C...60 °C
Normalnennndurchfluss	2000 l/min
Schaltzeit ein	30 ms
Schaltzeit aus	100 ms
LABS-Konformität	VDMA24364-B1/B2-L
Werkstoff Gehäuse	Messing
Werkstoff Schrauben	hochlegierter Stahl rostfrei

Merkmal	Wert
Werkstoffnummer Schraube	1.4301
Produktgewicht	450 g
Schutzart	IP65 mit Steckdose