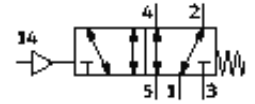
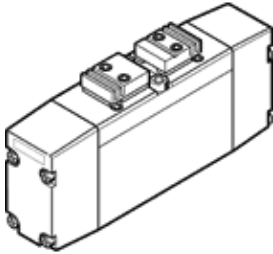


Pneumatikventil VL-5/2-D-01-FR

Teilenummer: 161061

FESTO

5/2 - Wegefunktion, pneumatisch betätigt, mit Federrückstellung.
Auslauftyp. Lieferbar bis 2009.



Datenblatt

| Merkmal | Wert |
|------------------------------------|--|
| Ventilfunktion | 5/2 monostabil |
| Betätigungsart | pneumatisch |
| Baubreite | 26 mm |
| Normalnenndurchfluss | 1.000 l/min |
| Betriebsdruck | -0,9 ... 16 bar |
| Konstruktiver Aufbau | Kolben-Schieber |
| Rückstellart | mechanische Feder |
| Zulassung | Germanischer Lloyd |
| Nennweite | 8 mm |
| Rastermaß | 27 mm |
| Abluftfunktion | drosselbar |
| Dichtprinzip | weich |
| Einbaulage | beliebig |
| Entspricht Norm | ISO 15407-1 VDMA 24563 |
| Handhilfsbetätigung | keine |
| Steuerart | direkt |
| Strömungsrichtung | reversibel |
| Steuerdruck | 3 ... 16 bar |
| Schaltzeit aus | 35 ms |
| Schaltzeit ein | 10 ms |
| Betriebsmedium | gefilterte Druckluft, Filterfeinheit 40 µm, geölt oder ungeölt |
| Korrosionsbeständigkeitsklasse KBK | 2 |
| Mediumtemperatur | -10 ... 60 °C |
| Steuermedium | gefilterte Druckluft, Filterfeinheit 40 µm, geölt oder ungeölt |
| Umgebungstemperatur | -10 ... 60 °C |
| Produktgewicht | 230 g |
| Befestigungsart | mit Durchgangsbohrung |
| Anschluss Steuerabluft 82/84 | Anschlussplatte Größe 26 mm nach ISO 15407-1 Anschlussplatte Größe 01 nach VDMA 24563 |
| Pneumatischer Anschluss 1 | Anschlussplatte Größe 26 mm nach ISO 15407-1 Anschlussplatte Größe 01 nach VDMA 24563 |
| Pneumatischer Anschluss 2 | Anschlussplatte Größe 26 mm nach ISO 15407-1 Anschlussplatte Größe 01 nach VDMA 24563 |
| Pneumatischer Anschluss 3 | Anschlussplatte Größe 26 mm nach ISO 15407-1 Anschlussplatte Größe 01 nach VDMA 24563 |
| Pneumatischer Anschluss 4 | Anschlussplatte Größe 26 mm nach ISO 15407-1 Anschlussplatte Größe 01 nach VDMA 24563 |
| Pneumatischer Anschluss 5 | Anschlussplatte Größe 26 mm nach ISO 15407-1 Anschlussplatte Größe 01 nach VDMA 24563 |
| Werkstoffinformation Dichtungen | NBR |
| Werkstoffinformation Gehäuse | Aluminium-Druckguss |