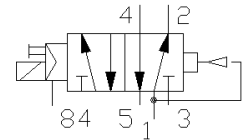
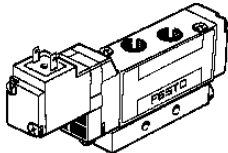


Magnetventil MEH-5/2-1/8-L-S

Teilenummer: 157648

FESTO



Datenblatt

Merkmal	Wert
A1 Schaltfunktion Symbol	S5A
A2 Schaltfunktion Kurzbezeichnung	5/2
A2B Strömungsrichtung reversibel	ja
A3 Funktionsprinzip	Schieber
A3A Form Funktionselement	Kolben
A5 Überschneidungsfreiheit	ja
A6 Steuerart	indirekt
A7 Stelleigenschaft	monostabil
A8 Rückstellart	pneumatische Feder
B5 Befestigungsart	Schraub
B6 Anzahl Befestigungsmöglichkeiten	-
C Nennweite	4 mm
D1 Betriebsdruck min.	-0,9 bar
D2 Betriebsdruck max.	8 bar
D3 Umgebungstemperatur min.	-5 Cel
D4 Umgebungstemperatur max.	50 Cel
D5 Mediumstemperatur min.	-5 Cel
D6 Mediumstemperatur max.	50 Cel
D7 Ein-/Umschaltsteuerdruck bei D1	2,5 bar
E1A Anschlussart Arbeitsanschlüsse	Gewinde
E1B Arbeitsanschluss Entlüftung gefasst	ja
E1C Anschlussart Steuerhilfsluft Belüft.	Gewinde
E1D Anschlussart Steuerhilfsluft Entlüf.	Gewinde
E22 Gewindeart (Arbeitsanschlüsse)	G
E26 Gewindedurchmesser (Zoll)	1/8 Zoll
E42 Gewindeart (Steuerhilfsluft Bel.)	M
E43 Gewindedurchmesser (metr.)	3 mm
E62 Gewindeart (Steuerhilfsluft Entl.)	M
E63 Gewindedurchmesser (metr.)	5 mm
G1 Betätigung/Rückstellung	E10:R02
G2 Handhilfsbetätigung	stoss-rück/Aufs-rast
G3 Schaltzustandsanzeige	nein
J3 LABS-Kriterium	frei

Merkmal	Wert
K1A Normal-Nenn-Durchfluss 1 - 2	500 l/min
L2 Schaltzeit EIN/UM(dom) nach FN	15 ms
L3 Schaltzeit AUS/UM nach FN	17 ms
N Magnetsystem (Auslegung)	E
P1 Spannungsart	../DC
P2A Nenn-Gleichspannung	24 V
P3A Nenn-Leistung (DC)	1,5 W
R2 Betriebsmedium	L33:L53:V2:V3
R3 Steuermedium	L33:L53
S Schutzart IP	-